



# MANUAL DELS PROTOCOLS D'ANÀLISI DEL SISTEMA DE GARANTIA INTERNA DE QUALITAT D'ESCI-UPF

Data d'aprovació: 17 Desembre 2024  
Comissió de Qualitat de les Activitats Docents  
i Acadèmiques (CQADA) |

## ÍNDEX

INTRODUCCIÓ .....	4
ESCI.PAGD6.01. PROTOCOL D'ANÀLISI MATRÍCULA DE NOU ACCÉS A PRIMER CURS GRAU .....	5
ESCI.PAGD6.02. PROTOCOL D'ANÀLISI RENDIMENT ACADÈMIC GRAU .....	6
ESCI.PAGD6.03. PROTOCOL D'ANÀLISI ABANDONAMENT GRAU .....	8
ESCI.PAGD6.04. PROTOCOL D'ANÀLISI GRADUACIÓ GRAU .....	10
ESCI.PAGD6.05. PROTOCOL D'ANÀLISI SATISFACCIÓ ESTUDIANTS, PROFESSORS, PERSONAL ADMINSITRACIÓ I SERVEIS GRAU .....	12
ESCI.PAGD6.06. PROTOCOL DE GESTIÓ D'INCIDÈNCIES, RECLAMACIONS I SUGGERIMENTS GRAU .....	14
ESCI.PAGD6.07. PROTOCOL D'ANÀLISI PRÀCTIQUES ACADÈMIQUES EXTERNES GRAU .....	16
ESCI.PAGD6.08. PROTOCOL D'ANÀLISI MOBILITAT GRAU .....	19
ESCI.PAGD6.09. PROTOCOL D'ANÀLISI INSERCIÓ LABORAL GRAU .....	20
ESCI.PAMD6.01. PROTOCOL D'ANÀLISI PREINSCRIPCIÓ MASTER .....	22
ESCI.PAMD6.02. PROTOCOL D'ANÀLISI MATRICULACIÓ I PROMOCIÓ MASTER .....	24
ESCI.PAMD6.03. PROTOCOL D'ANÀLISI DESPLEGAMENT I RENDIMENT MASTER .....	26
PROTOCOL D'ANÀLISI ESCI.PAMD6.04 RENDIMENT ACADÈMIC PER ASSIGNATURA MASTER .....	28
PROTOCOL D'ANÀLISI ESCI.PAMD6.05 RENDIMENT ACADÈMIC DELS COMPLEMENTS FORMATIUS .....	30
ESCI.PAMD6.06. PROTOCOL D'ANÀLISI SATISFACCIÓ ESTUDIANTS, PROFESSORS MASTER .....	32
ESCI.PAMD6.07. PROTOCOL D'ANÀLISI PRÀCTIQUES EXTERNES MASTER .....	34

ESCI.PAMD6.08. PROTOCOL D'ANÀLISI INSERCIÓ LABORAL MASTER .....	36
---	----

## INTRODUCCIÓ

La Política de qualitat d'ESCI-UPF, formalitzada a través del SGIQ i en consonància amb la missió, la visió i els objectius estratègics de la institució, es defineix a partir del recull de bones pràctiques del centre en matèria de processos de planificació, protocols d'anàlisi i d'avaluació i sistemes d'informació per al seguiment i l'acreditació de les titulacions i es complementa amb un seguit de processos de documentació i de generació d'evidències que contribueixen a millorar el sistema.

Aquest document recull el conjunt de protocols d'anàlisi associats a la Dimensió 6. Informació pública i retiment de comptes i identifica, per a cadascun dels elements avaluats:

- l'objectiu de l'anàlisi;
- els indicadors a partir dels quals basar la valoració, tot indicant, quan correspongui, els nivells crítics que activen un sistema d'alertes;
- preguntes per a l'anàlisi
- valoració dels resultats i definició de propostes de millora, incloses, a mode de retiment de comptes, en els informes de seguiment de les titulacions.

## ESCI.PAGD6.01. PROTOCOL D'ANÀLISI MATRÍCULA DE NOU ACCÉS A PRIMER CURS GRAU

### 1. Objectius

- Analitzar la matrícula de nou accés a primer curs: la capacitat d'atracció de nous estudiants, la via d'accés, la nota de tall i la qualitat de l'accés en termes de punts forts i febles.
- Establir propostes de millora en relació amb els punts febles detectats.

### 2. Indicadors

- Accés
  1. Nombre d'estudiants de nou accés a primer curs i percentatge sobre el total de l'escola.
  2. Estudiants de nou accés segons la via d'accés (PAU, majors de 25 anys, altres, ...)
- Qualitat en l'accés
  3. Percentatge d'estudiants en primera opció per la via de les PAU.
  4. Nota de tall.
  5. Nota mitjana d'accés i d'admissió per sexe.
  6. Percentatge d'estudiants amb nota d'admissió igual o superior a 9 per sexe.
  7. Taxa de rendiment a primer curs per nota d'admissió per sexe.
- Perfil sociodemogràfic dels estudiants de nou accés
  8. Edat
  9. Sexe.
  10. Procedència (domicili particular).

### 3. Preguntes per a l'anàlisi

- Quina és l'evolució de:
  - o el nombre d'estudiants de nou accés a primer curs
  - o el percentatge d'estudiants en primera opció
  - o la nota de tall
  - o la nota mitjana d'accés i d'admissió
  - o el percentatge d'estudiants amb nota d'admissió  $\geq 9$ <sup>1</sup>
- Es consideren satisfactoris els resultats dels indicadors?

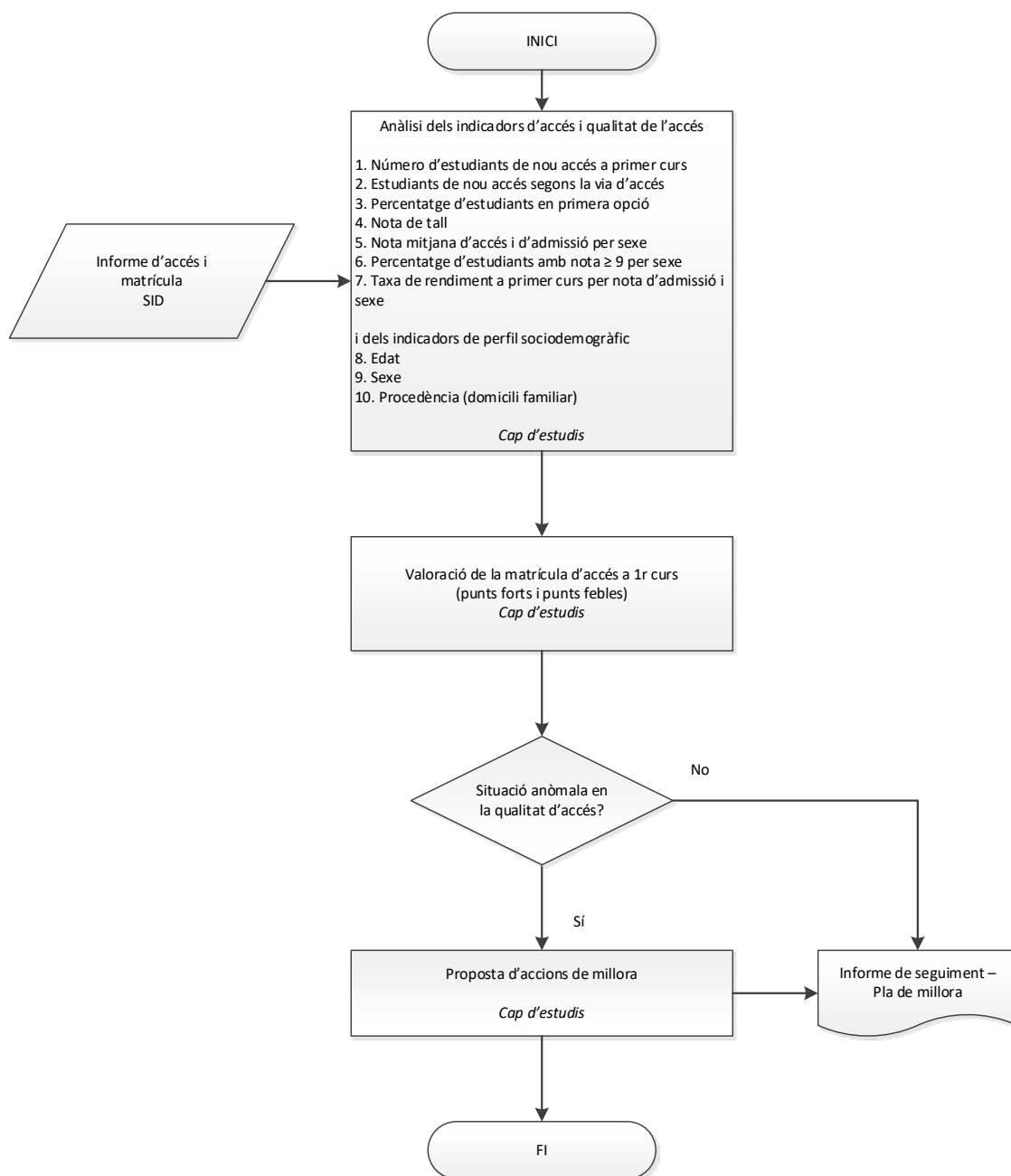
### 4. Informe de seguiment de les titulacions

- Valoració dels resultats en l'apartat corresponent i definició de propostes de millora.
- Les decisions que s'adoptin, si escau, i el seguiment de les decisions adoptades.

---

<sup>1</sup> Fins al curs 2009-2010 s'analitzava el percentatge d'estudiants amb una nota d'accés  $\geq 7$ . A partir del curs 2010-2011 l'anàlisi es fa sobre els alumnes amb una nota d'admissió  $\geq 9$  degut al fet que els alumnes que fan la prova d'accés a la universitat (PAU) poden fer unes proves optatives per pujar nota, de manera que la nota d'admissió pot arribar a ser de 14.

## ESCI.PAGD6.01. Protocol d'Anàlisi Matrícula de nou accés a primer curs GRAU



## ESCI.PAGD6.02. PROTOCOL D'ANÀLISI RENDIMENT ACADÈMIC GRAU

### 1. Objectius

- Identificar les assignatures que se situen en nivells de rendiment inferiors al 50%.
- Identificar les assignatures amb nivells de rendiment acadèmic allunyats de la mitjana de rendiment de l'escola.
- Intervenir per tal de posar tots els recursos d'avaluació, assessorament i suport al servei de la millora.

### 2. Indicadors

- Rendiment acadèmic per assignatura: total de crèdits aprovats (després de la recuperació de les activitats de síntesi) sobre el total de crèdits matriculats.

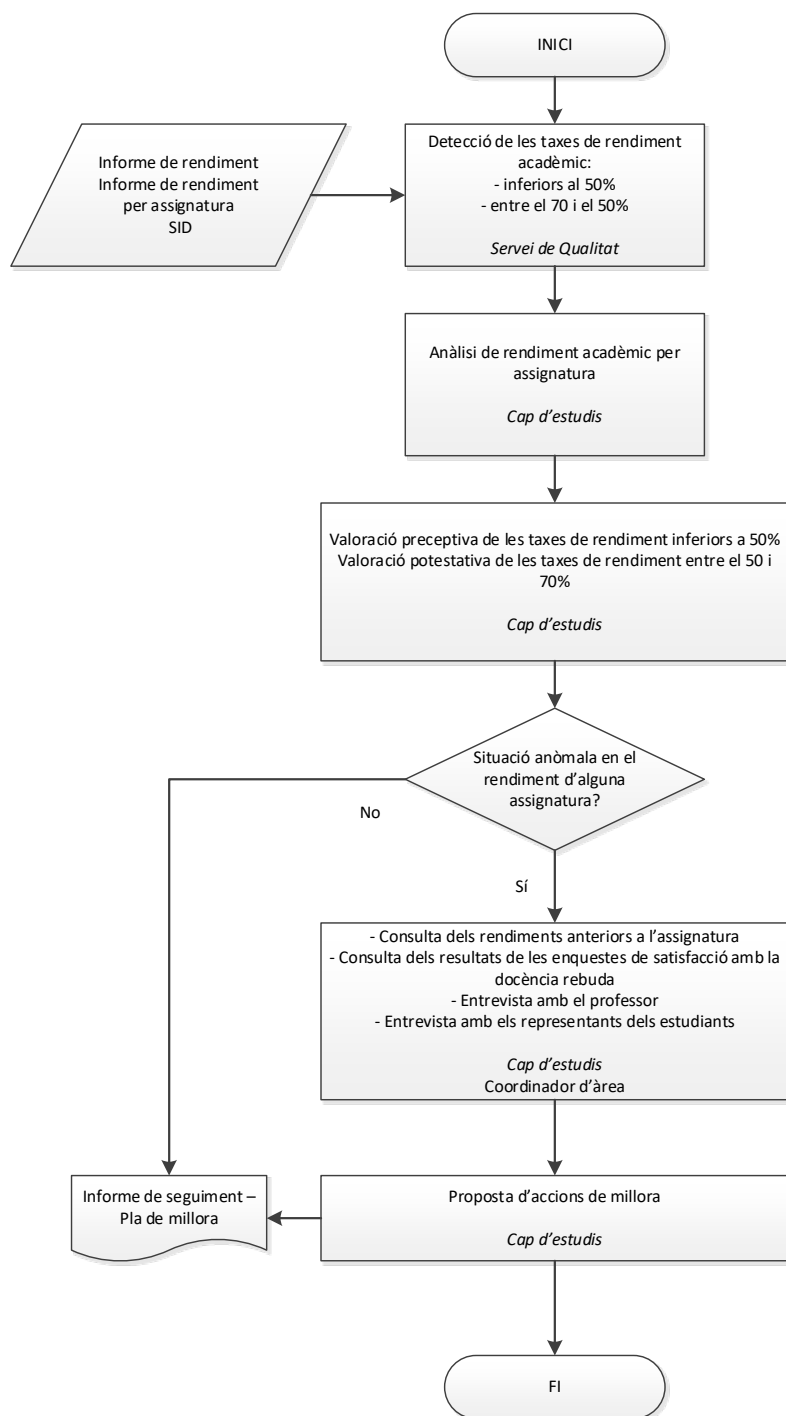
### 3. Protocol

1. Analitzar anualment els resultats de rendiment acadèmic de les assignatures de cada estudi.
2. Sistema d'alertes: Detectar les assignatures amb taxes baixes de rendiment acadèmic:
  - a. Detectar les assignatures crítiques (amb taxes de rendiment inferiors al 50%).
  - b. Detectar les assignatures amb taxes de rendiment que se situen entre el 70 i el 50%.
3. Per a les assignatures que tenen resultats crítics, intervenció del cap d'estudis i del coordinador d'àrea:
  - a. Consultar els rendiments acadèmics anteriors de l'assignatura.
  - b. Consultar els resultats de les enquestes de satisfacció amb la docència rebuda.
  - c. Entrevistar-se amb el professor.
  - d. Entrevistar-se amb els representants dels alumnes.
4. Pla o propostes de millora.

### 4. Informe de seguiment de les titulacions

- Anàlisi dels resultats i propostes de millora.

## ESCI.PAGD6.02 Protocol d'anàlisi Rendiment acadèmic GRAU





## ESCI.PAGD6.03. PROTOCOL D'ANÀLISI ABANDONAMENT GRAU

### 1. Objectius

- Analitzar els indicadors d'abandonament en relació amb els compromisos de resultats establerts en la memòria de verificació del títol.
- Identificar aquells resultats que se situen en valors inferiors als establerts en la memòria de verificació, o que hi poden conduir.
- Establir propostes de millora en relació amb els punts febles detectats.

### 2. Indicadors

- Taxa d'abandonament a  $t$ ,  $t+1$ , per curs, tipologia i cohort.

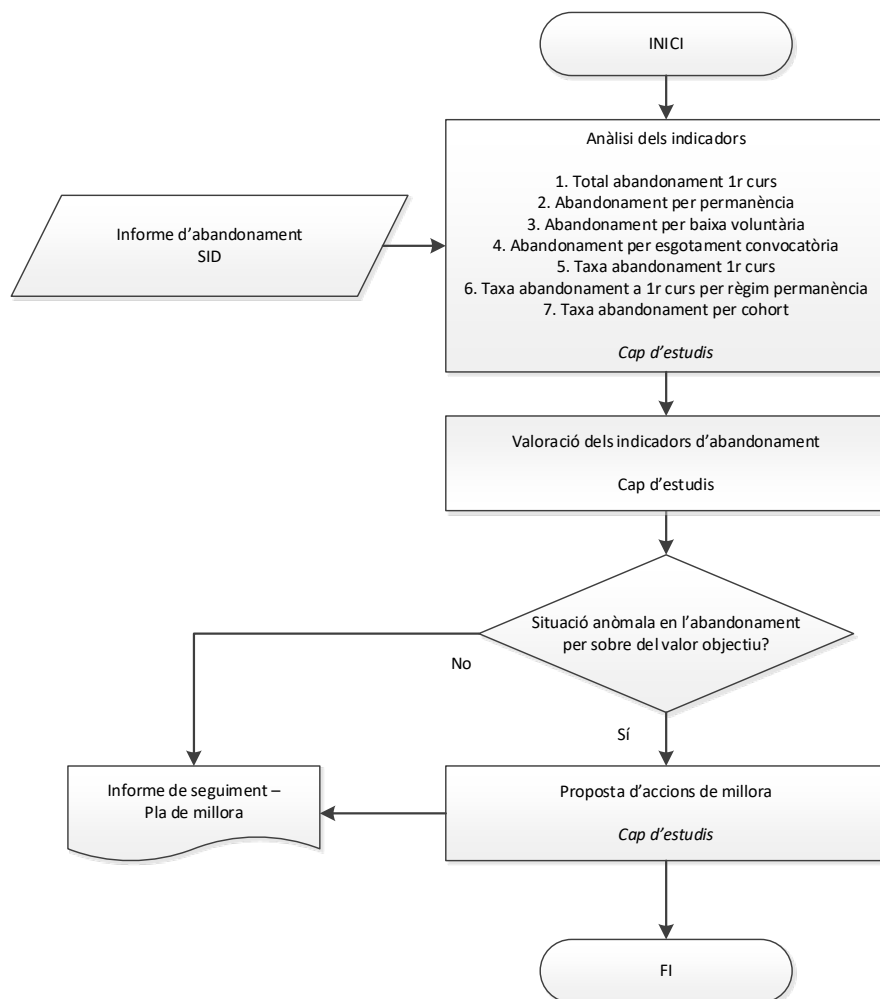
### 3. Protocol

1. Analitzar els indicadors d'abandonament de les cohorts en curs.
2. Sistema d'alertes: Detectar resultats situats fora dels estàndards de la titulació:
  - a. Taxa d'abandonament inicial anormalment alta (en relació a la taxa d'abandonament de la memòria de verificació del títol).
  - b. Taxa d'abandonament en el temps previst o un any més inferior al valor objectiu definit en la memòria de verificació.
3. Proposar un pla de millores.

### 4. Informe de seguiment de les titulacions

- Anàlisi dels resultats i propostes de millora.

### ESCI.PAGD6.03. Protocol d'anàlisi Abandonament GRAU



## ESCI.PAGD6.04. PROTOCOL D'ANÀLISI GRADUACIÓ GRAU

### 1. Objectius

- Analitzar els indicadors de graduació en relació amb els compromisos de resultats establerts en la memòria de verificació del títol.
- Identificar aquells resultats que se situen en valors inferiors als establerts en la memòria de verificació, o que hi poden conduir.
- Establir propostes de millora en relació amb els punts febles detectats.

### 2. Indicadors

- Taxa de graduació en t per cohort.
- Taxa de graduació en t+1 per cohort.
- Total de graduats per curs.
- Durada mitjana dels estudis per curs.
- Taxa d'eficiència.

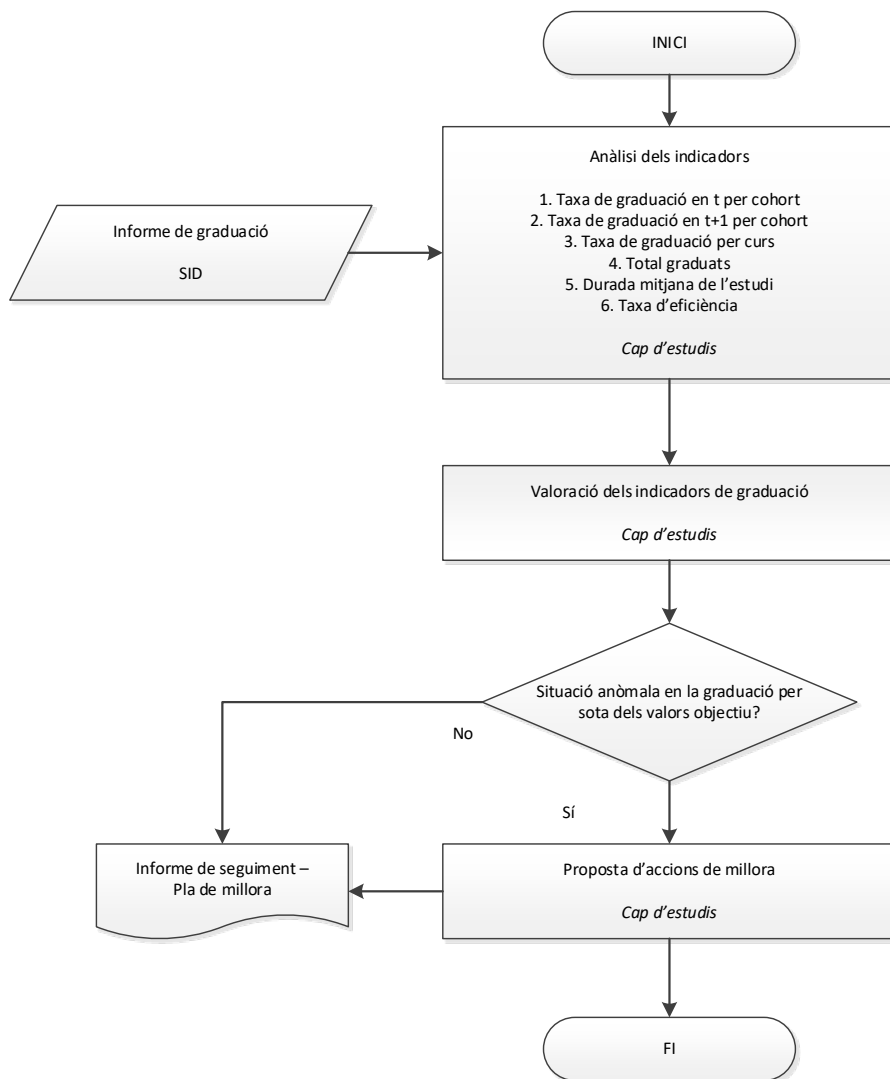
### 3. Protocol

1. Analitzar els indicadors de graduació de les cohorts en curs.
2. Sistema d'alertes: Detectar els resultats de graduació situats fora dels estàndards de la titulació:
  - a. Taxa de rendiment a primer curs anormalment baixa (en relació amb l'indicador de rendiment global de la titulació).
  - b. Taxa de rendiment per curs inferior al valor definit en la memòria de verificació.
  - c. Taxa de graduació en el temps previst o un any més inferior al valor definit en la memòria de verificació.
  - d. Taxa de graduació en el temps previst molt inferior al valor de la taxa en el temps previst o en un any més (en relació amb els valors de cursos anteriors).
3. Elaborar un pla o propostes de millora.

### 4. Informe de seguiment de les titulacions

- Anàlisi dels resultats i propostes de millora.

## ESCI.PAGD6.04. Protocol anàlisi Graduació GRAU



## ESCI.PAGD6.05. PROTOCOL D'ANÀLISI SATISFACCIÓ ESTUDIANTS, PROFESSORS, PERSONAL ADMINSITRACIÓ I SERVEIS GRAU

### 1. Objectius

- Identificar aquelles avaluacions dels estudiants que posen de manifest una evident insatisfacció amb la docència o amb el Treball de fi de grau.
- Identificar aquelles avaluacions dels estudiants que posen de manifest una insatisfacció amb algun punt del sistema i organització de l'ensenyament.
- Identificar aquelles avaluacions del professorat que posen de manifest una insatisfacció amb l'alumnat, l'escola o l'assignatura impartida.
- Identificar aquelles avaluacions dels directores de projectes de TFG que posen de manifest una insatisfacció amb diferents capacitacions dels estudiants supervisats.
- Identificar aquelles avaluacions al PAS que posen de manifest una insatisfacció amb algun punt del sistema i organització de l'ensenyament (pendent de desenvolupar).
- Intervenir per tal de posar tots els recursos d'avaluació, assessorament i suport al servei de la millora.

### 2. Indicadors

- Enquesta de satisfacció amb la docència
- Enquesta d'avaluació de l'assignatura Treball de Fi de Grau
- Enquesta anual desenvolupament del grau als estudiants
- Enquesta trimestral al professorat
- Enquesta als directores de projectes de TFG
- Enquesta al PAS

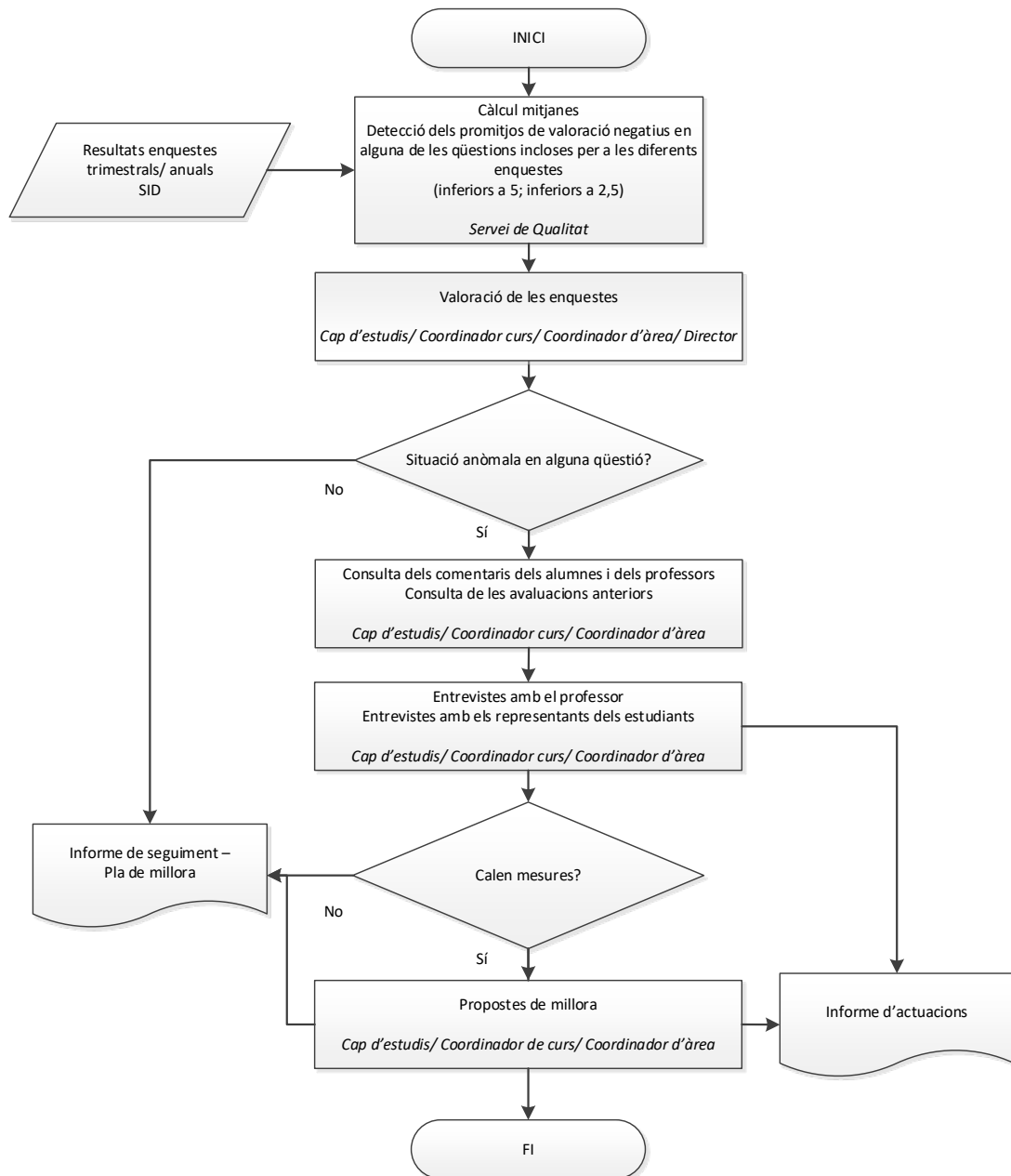
### 3. Protocol

1. Analitzar trimestralment els resultats de l'estudi.
2. Sistema d'alertes: Detectar els resultats amb avaluacions negatives a qualsevol pregunta (per sota de la meitat de l'escala de valoració):
3. Intervenció del cap d'estudis, del coordinador d'àrea i/o del coordinador de curs, segons correspongui:
  - a. Consultar els comentaris dels estudiants i/o dels professors.
  - b. Consultar les avaluacions anteriors.
  - c. Entrevistar-se amb el professor (quan correspongui).
  - d. Entrevistar-se amb els representats dels alumnes (quan correspongui).
4. Elaborar un informe.

### 4. Informe de seguiment de les titulacions

- Anàlisi dels resultats agregats de la titulació i propostes de millora.

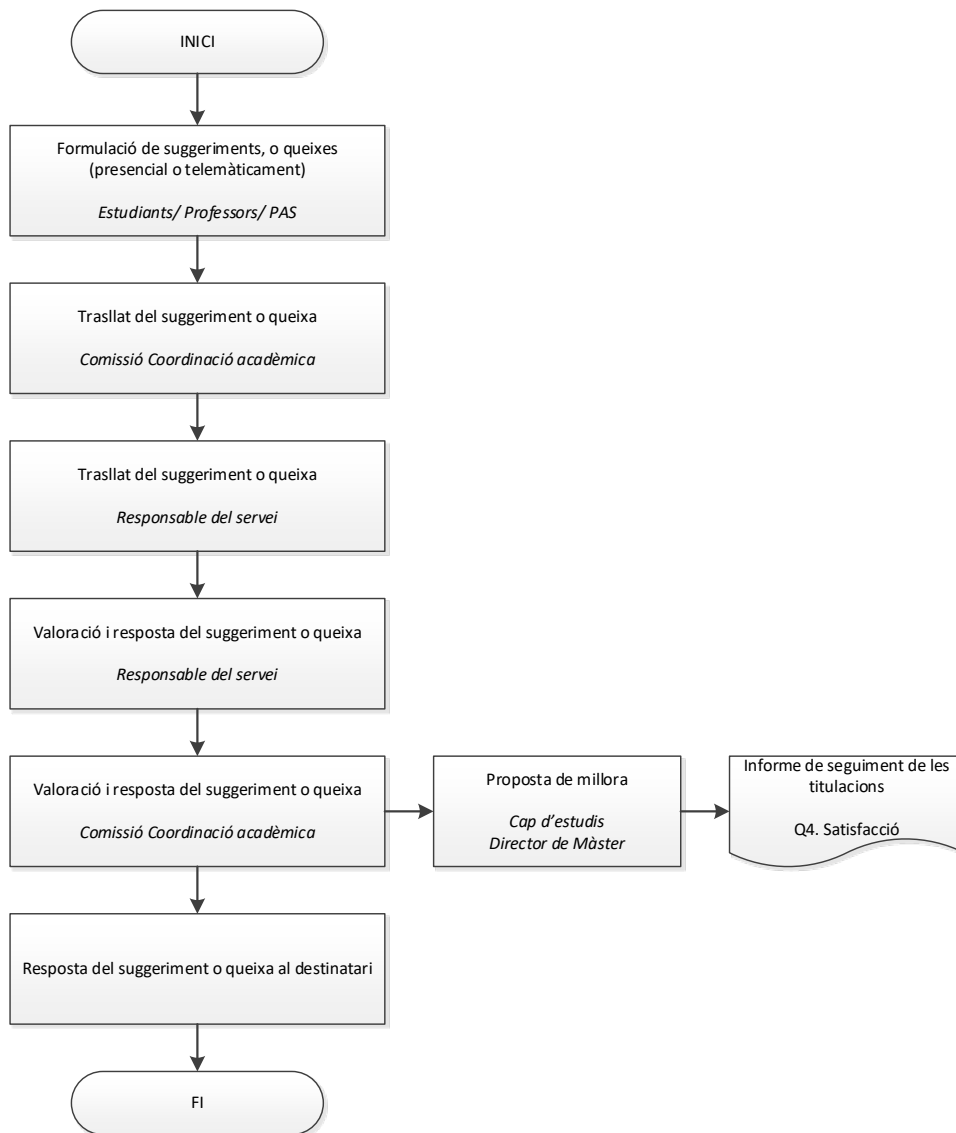
ESCI.PAGD6.05. Protocol d'anàlisi satisfacció Estudiants, professors, personal administració i serveis GRAU



## **ESCI.PAGD6.06. PROTOCOL DE GESTIÓ D'INCIDÈNCIES, RECLAMACIONS I SUGGERIMENTS GRAU**

1. Objectius
  - Obtenir evidències valoratives respecte al programa d'atenció a la comunitat.
  - Fer servir procediments per garantir la qualitat de l'atenció a la comunitat.
  - Establir propostes de millora respecte als punts febles detectats.
  
2. Indicadors
  - Nombre de queixes rebudes
  
3. Protocol
  1. Tramitació i trasllat de la queixa, reclamació o suggeriment al responsable
  2. Resposta a la queixa, reclamació o suggeriment del responsable.
  3. Valoració de possibles propostes de millora.
  
4. Informe de seguiment de les titulacions
  - Anàlisi dels resultats agregats i propostes de millora.

## ESCI.PAGD6.06 Protocol de gestió de les incidències, les reclamacions i els suggeriments GRAU





## ESCI.PAGD6.07. PROTOCOL D'ANÀLISI PRÀCTIQUES ACADÈMIQUES EXTERNES GRAU

### 1. Objectius

- Obtenir evidències valoratives respecte a l'assignatura Pràctiques Externes.
- Obtenir evidències valoratives respecte a les Estadets Pràctiques no curriculars.
- Fer servir procediments per garantir la qualitat de les pràctiques externes.
- Establir propostes de millora en relació als punts febles detectats.

### 2. Indicadors i documents

- Memòria de pràctiques (Estudiant)
- Enquesta valoració als estudiants en pràctiques
- Enquesta avaluació a empreses del Servei de Carreres
- Enquesta de satisfacció de desenvolupament del programa
- Convenis de pràctiques
- Informe de practiques (Tutor)
- Enquesta Valoració Pràctiques (Estudiant i Tutor)
- Informe de pràctiques curriculars
- Informe de pràctiques extracurriculars
- Informe avaluació a empreses del Servei de Carreres
- Taxa de rendiment assignatura pràctiques curriculars (Percentatge)

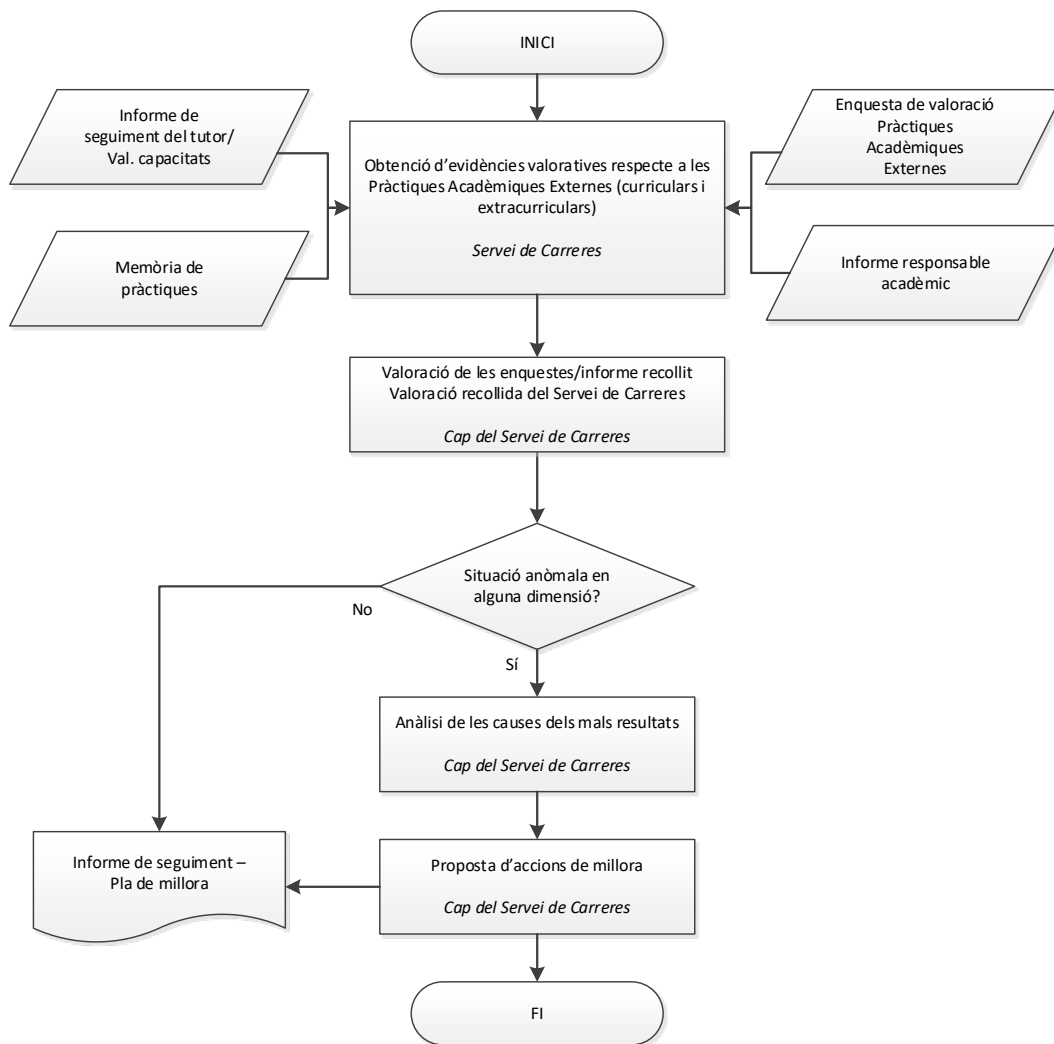
### 3. Protocol

- Analitzar la informació disponible.
- Sistema d'alertes: Detectar resultats situats fora dels estàndards:
  - o Baixa valoració de les pràctiques per part de l'alumne.
  - o Baixa valoració de les pràctiques per part del tutor
  - o Baixa valoració del Servei de Carreres (per part de les empreses)
  - o Baixa rendiment de l'assignatura de Pràctiques Acadèmiques Externes per part del responsable acadèmic
- Intervenció del responsable acadèmic si la valoració és baixa.
- Proposar un pla de millores.

### 4. Informe de seguiment de les titulacions

- Anàlisi dels resultats i propostes de millora.

## ESCI.PAGD6.07. Protocol d'anàlisi Pràctiques Acadèmiques Externes GRAU



## ESCI.PAGD6.08. PROTOCOL D'ANÀLISI MOBILITAT GRAU

### 1. Objectius

- Obtenir evidències valoratives respecte als programes de mobilitat.
- Fer servir procediments per garantir la qualitat de la mobilitat.
- Establir propostes de millora respecte als punts febles detectats.

### 2. Indicadors

- Nombre i percentatge d'estudiants d'ESCI-UPF amb mobilitat *outgoing*.
- Nombre i percentatge d'estudiants d'intercanvi i visitants *incoming*.
- Enquestes de valoració dels estudiants *outgoing*.
- Enquestes de valoració dels estudiants *incoming*.

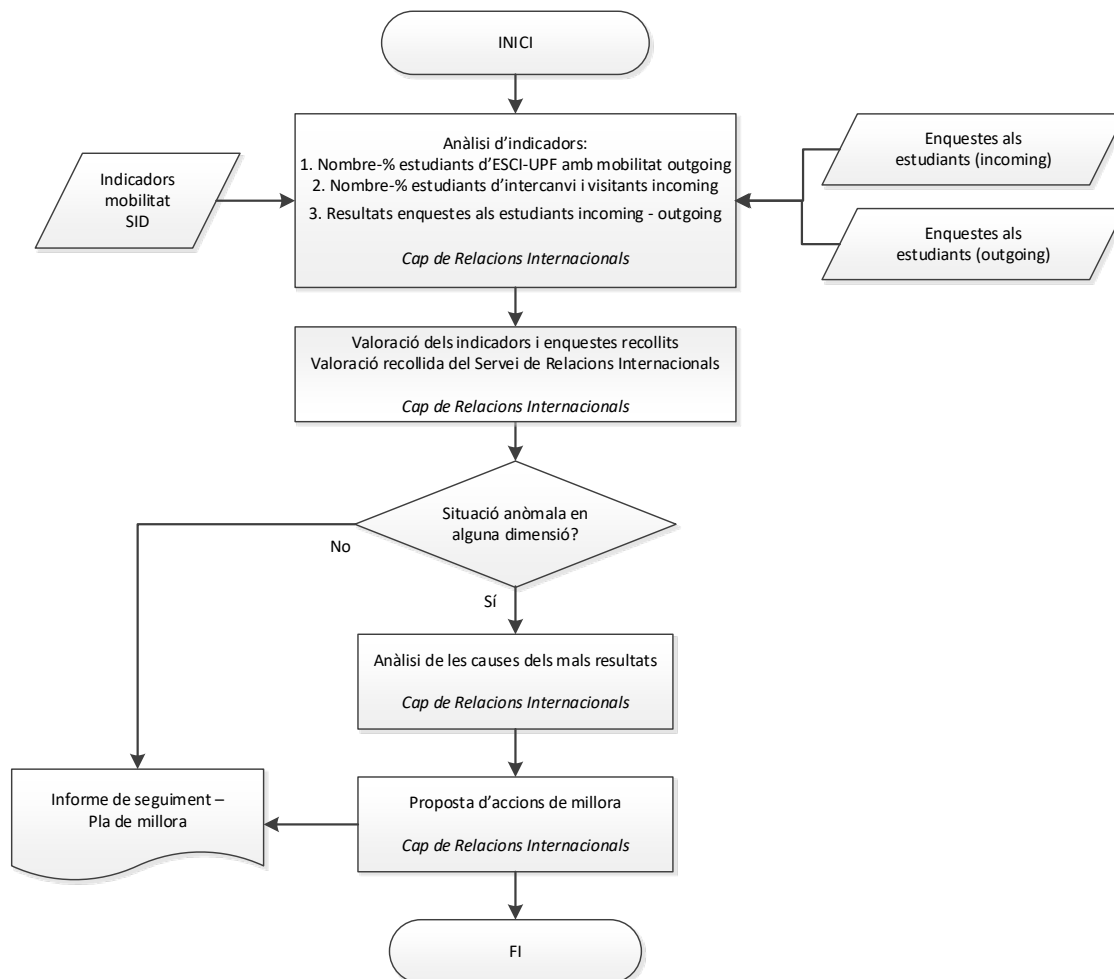
### 3. Protocol

- Analitzar els indicadors de mobilitat
- Sistema d'alertes: Detectar resultats situats fora dels estàndards:
  - o Valoració del servei anormalment baixa.
  - o Demandes de mobilitat anormalment baixes.
- Intervenció del responsable acadèmic que coordina els intercanvis si la demanda de mobilitat és baixa o si la valoració del servei és anormalment baixa.
- Proposar un pla de millora.

### 4. Informe de seguiment de les titulacions

- Anàlisi dels resultats i propostes de millora.

ESCI.PAGD6.08. Protocol d'anàlisi Mobilitat GRAU



## **ESCI.PAGD6.09. PROTOCOL D'ANÀLISI INSERCIÓ LABORAL GRAU**

### **1. Objectius**

- Obtenir evidències valoratives respecte als programes d'inserció laboral.
- Fer servir procediments per garantir la qualitat de la inserció laboral.
- Establir propostes de millora respecte als punts febles detectats.

### **2. Indicadors**

- Enquestes d'avaluació de la qualitat de la inserció laboral i grau de satisfacció respecte a la formació rebuda (enquestes pròpies 6 mesos- 5 anys després de la graduació; enquestes AQU).

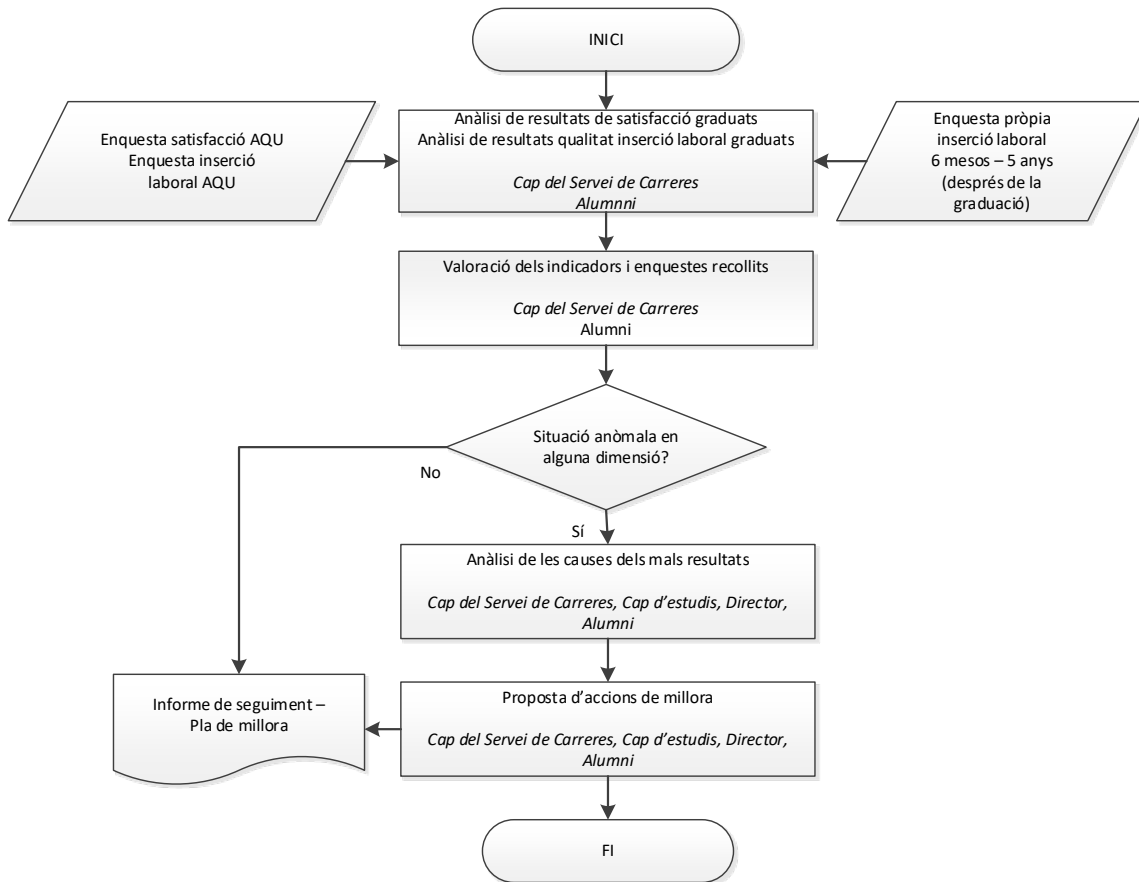
### **3. Protocol**

- Analitzar els indicadors d'inserció laboral.
- Sistema d'alertes: Detectar resultats situats fora dels estàndards.
- Intervenció dels responsables si es detecten mals resultats.
- Proposar un pla de millora.

### **4. Informe de seguiment de les titulacions**

- Anàlisi dels resultats i propostes de millora.

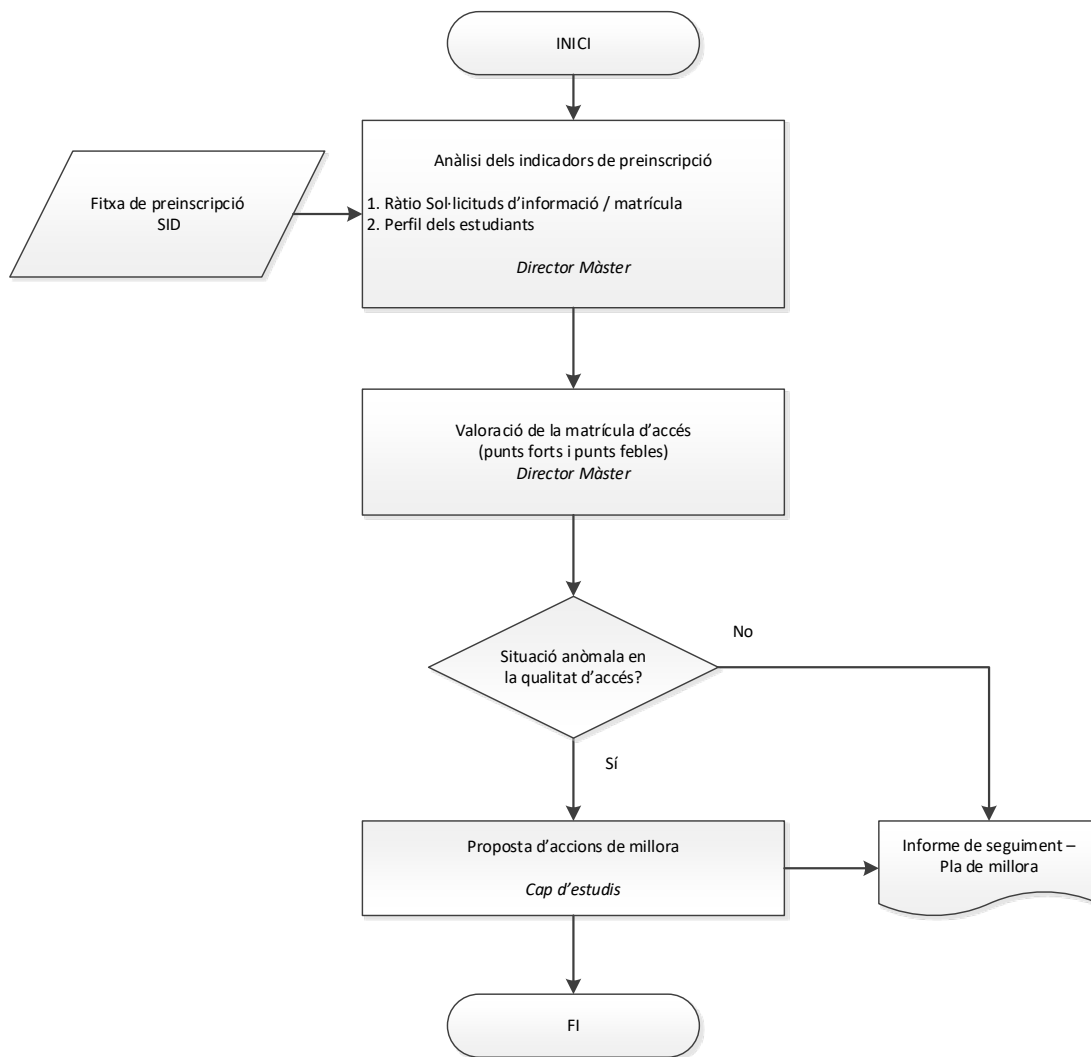
## ESCI.PAGD6.09. Protocol d'anàlisi inserció laboral GRAU



## **ESCI.PAMD6.01. PROTOCOL D'ANÀLISI PREINSCRIPCIÓ MASTER**

1. Objectius
  - Analitzar les dades de preinscripció de la titulació
  - Establir propostes de millora en relació amb els punts febles detectats.
  
2. Indicadors (Fitxa de preinscripció)
  - Ràtio de sol.licituds d'informació / matrícula
  - Procedència geogràfica dels estudiants
  - Estudis i universitat d'accés
  - Sexe dels estudiants
  - Edat dels estudiants
  
3. Protocol
  - Anàlisi dels perfil dels estudiants en relació a l'objectiu fixat en la memòria de verificació.
  - Anàlisi de l'evolució del perfil dels estudiants
  - Propostes de millora
  
4. Informe de seguiment de les titulacions
  - Valoració dels resultats i definició de propostes de millora.
  - Les decisions que s'adoptin, si escau, i el seguiment de les decisions adoptades.

## ESCI.PAMD6.01. Protocol d'Anàlisi Preinscripció MASTER

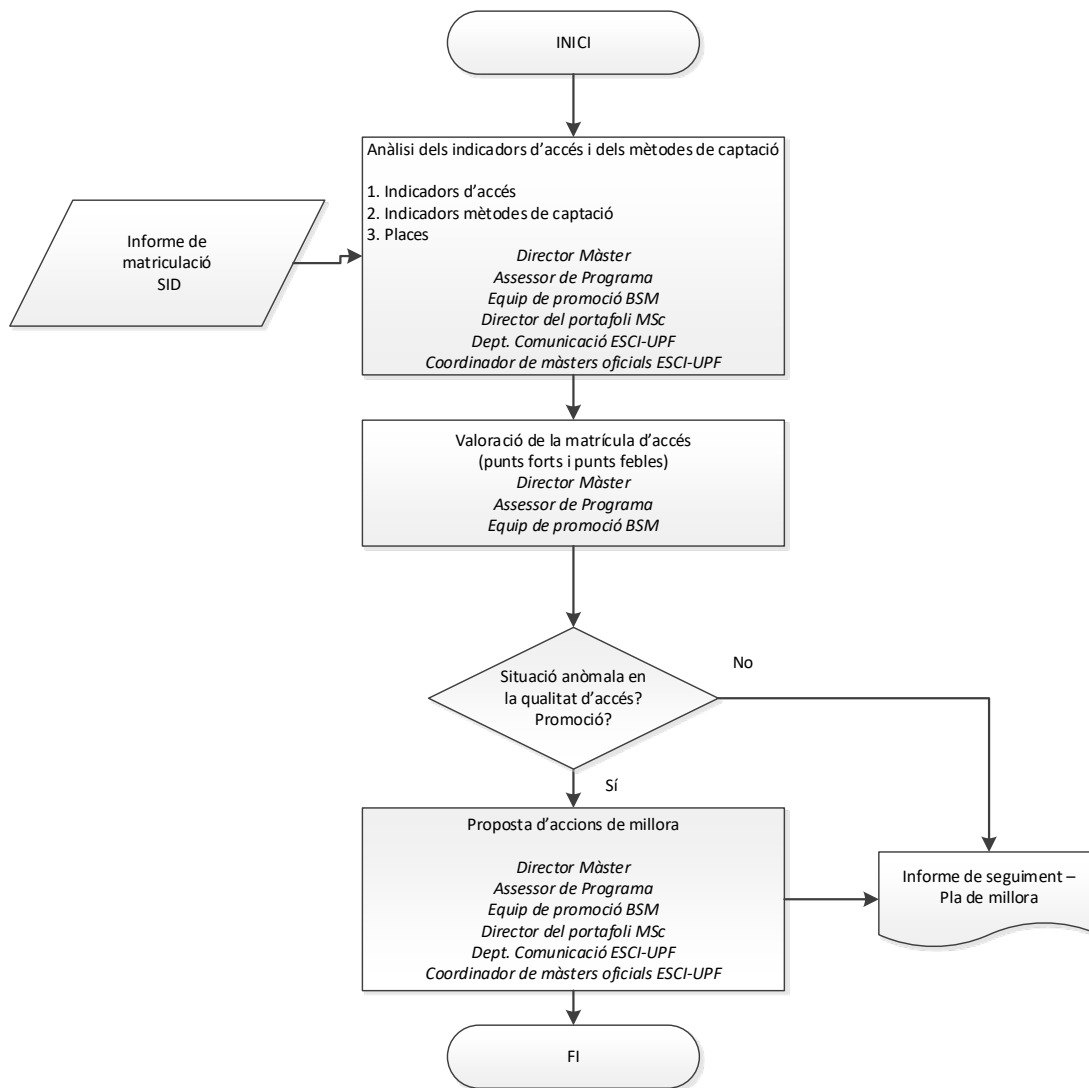




## ESCI.PAMD6.02. PROTOCOL D'ANÀLISI MATRICULACIÓ I PROMOCIÓ MASTER

1. Objectius
  - Analitzar la capacitat d'atracció de nous estudiants i els mecanismes de captació l'accés en termes de punts forts i febles.
  - Establir propostes de millora en relació amb els punts febles detectats.
2. Indicadors (Informe de matriculació)
  - Accés
    1. Leads
    2. Preinscrits
    3. Candidats
    4. Admesos
    5. Matriculats (de nou accés i total)
    6. Baixes després de matrícula
    7. Percentatge de conversió (matriculats/leads)
  - Mètodes de captació
    1. Nombre de fires educatives
    2. Captació d'estudiants MScIB per fires educatives
    3. Nombre de sessions informatives (online)
    4. Captació d'estudiants MScIB per sessions informatives (nombre)
    5. Nombre de portals educatius
    6. Captació d'estudiants MScIB per portals educatius
    7. Nombre d'agents internacionals
    8. Captació d'estudiants MScIB per agents internacionals (nombre)
    9. Nombre de beques talent MScIB
    10. Nombre de descomptes
  - Places
    1. Places ofertes
    2. Demanda
    3. Ràtio D/O
3. Protocol
  - Anàlisi del ràtio de conversió de matriculació
  - Anàlisi de l'efectivitat dels mètodes de captació d'estudiants
  - Anàlisi dels resultats dels indicadors
  - Propostes de millora
4. Informe de seguiment de les titulacions
  - Valoració dels resultats i definició de propostes de millora.
  - Les decisions que s'adoptin, si escau, i el seguiment de les decisions adoptades.

## ESCI.PAMD6.02. Protocol d'Anàlisi Matriculació i promoció MASTER



## ESCI.PAMD6.03. PROTOCOL D'ANÀLISI DESPLEGAMENT I RENDIMENT MASTER

### 1. Objectius

- Analitzar els indicadors de graduació en relació amb els compromisos de resultats establerts en la memòria de verificació del títol.
- Establir propostes de millora en relació amb els punts febles detectats.

### 2. Indicadors (Informe de Desplegament i Rendiment)

- Total matriculats
- Total graduats en t
- Total graduats en t+1
- Total graduats en t, t+1
- Total estudiants
- Taxa de graduació en t
- Taxa de graduació en t+1
- Total abandonament
- Taxa abandonament
- Taxa de rendiment
- Taxa d'eficiència

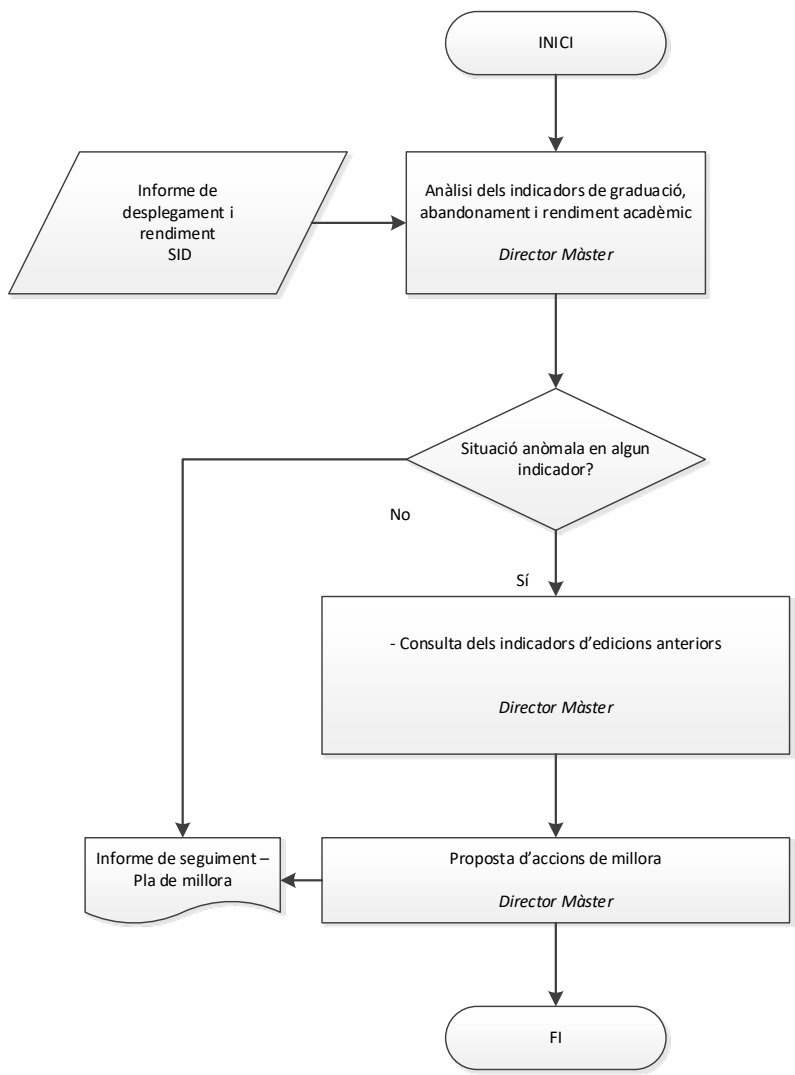
### 3. Protocol

- Sistema d'alertes: Analitzar els resultats i indicadors de graduació, abandonament i rendiment. Identificació d'indicadors situats fora dels estàndards de la titulació.
- Detectar les assignatures amb taxes baixes de rendiment acadèmic:
- Pla o propostes de millora.

### 4. Informe de seguiment de les titulacions

- Anàlisi dels resultats i propostes de millora.

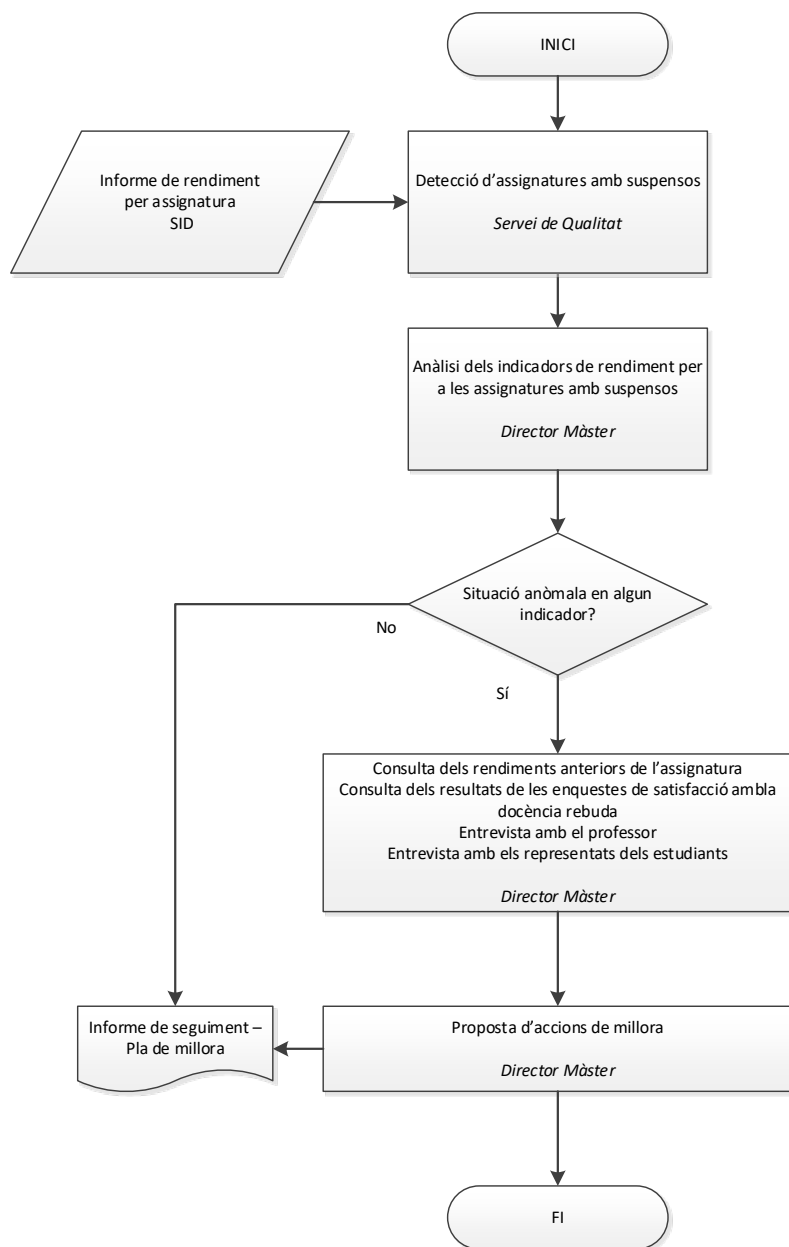
**ESCI.PAMD6.03 Protocol d'anàlisi Desplegament i rendiment MASTER**



## PROTOCOL D'ANÀLISI ESCI.PAMD6.04 RENDIMENT ACADÈMIC PER ASSIGNATURA MASTER

1. Objectius
  - Identificar les assignatures amb nivells de rendiment acadèmic allunyats de la mitjana de rendiment del programa.
  - Intervenir per tal de posar tots els recursos d'avaluació, assessorament i suport al servei de la millora.
2. Indicadors (Informe de rendiment)
  - Rendiment acadèmic per assignatura: total aprovats sobre total matriculats.
  - Nota mitjana per assignatura.
3. Protocol
  1. Analitzar anualment els resultats de rendiment acadèmic de les assignatures.
  2. Detectar les assignatures amb taxes baixes de rendiment acadèmic (amb estudiants suspesos).
  3. Per a les assignatures que tenen resultats crítics, intervenció del director del programa:
    - a. Consultar els rendiments acadèmics anteriors de l'assignatura.
    - b. Consultar els resultats de les enquestes de satisfacció amb la docència rebuda.
    - c. Entrevistar-se amb el professor.
    - d. Entrevistar-se amb els representants dels alumnes.
  4. Pla o propostes de millora.
4. Informe de seguiment de les titulacions
  - Anàlisi dels resultats i propostes de millora.

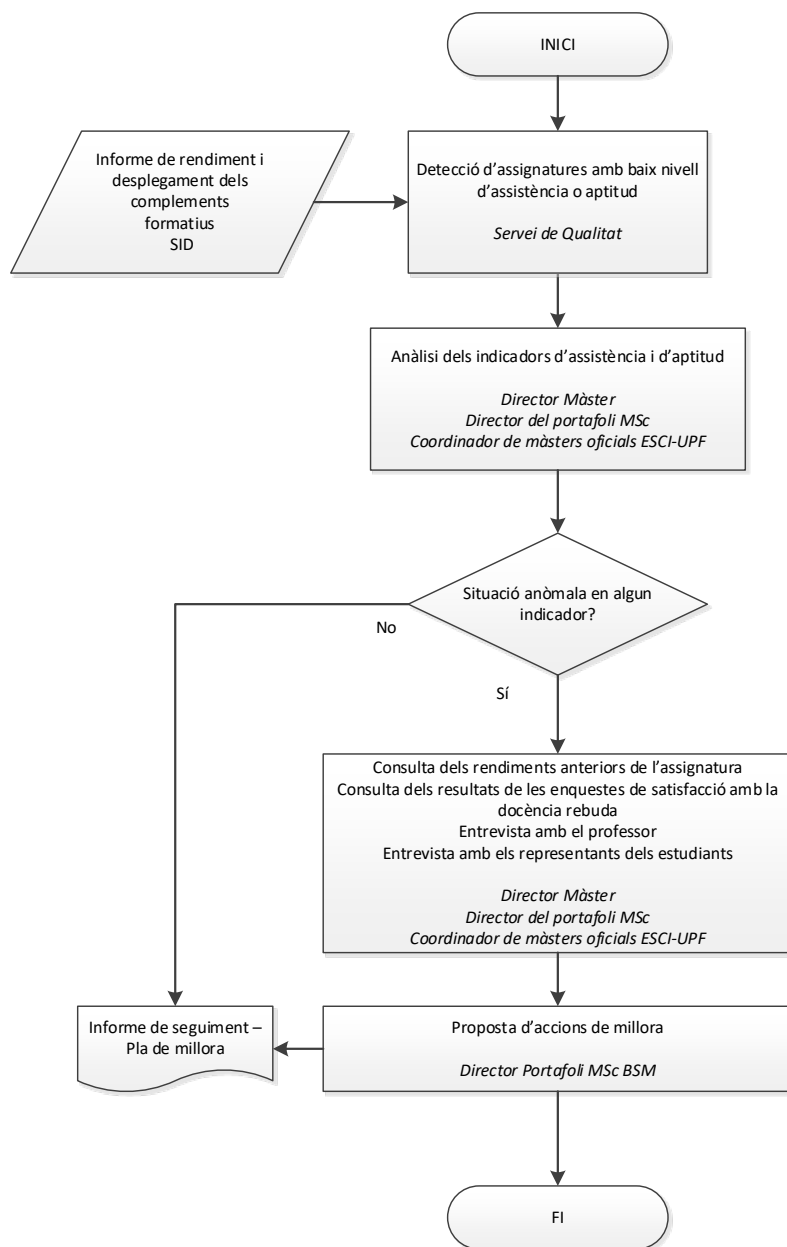
## ESCI.PAMD6.04 Protocol d'anàlisi Rendiment acadèmic per assignatura MASTER



## PROTOCOL D'ANÀLISI ESCI.PAMD6.05 RENDIMENT ACADÈMIC DELS COMPLEMENTS FORMATIUS

1. Objectius
  - Identificar el nombre de matriculats i tipologia d'estudiant que assisteix als complements formatius.
  - Intervenir per tal de posar tots els recursos d'avaluació, assessorament i suport al servei de la millora.
2. Indicadors (Informe de rendiment)
  - Nombre de matriculats als complements formatius.
  - Nombre efectiu d'assistents als complements formatius.
  - Taxa d'eficiència.
3. Protocol
  4. Analitzar anualment el desplegament i rendiment dels complements formatius.
  5. Detectar els complements amb taxes baixes d'aptitud.
  6. Per als complements que tenen resultats crítics, intervenció del director del portafoli de MSc de la BSM:
    - e. Consultar els indicadors anteriors de l'assignatura.
    - f. Consultar els resultats de les enquestes de satisfacció amb la docència rebuda.
    - g. Entrevistar-se amb el professor.
    - h. Entrevistar-se amb els representants dels alumnes.
5. Pla o propostes de millora.
4. Informe de seguiment de les titulacions
  - Anàlisi dels resultats i propostes de millora.

## ESCI.PAMD6.05 Protocol d'anàlisi Rendiment acadèmic complements formatius MASTER





## ESCI.PAMD6.06. PROTOCOL D'ANÀLISI SATISFACCIÓ ESTUDIANTS, PROFESSORS MASTER

### 1. Objectius

- Identificar aquelles avaluacions dels estudiants que posen de manifest una evident insatisfacció amb la docència, amb el Treball de fi de màster o amb les activitats formatives de carreres professionals.
- Identificar aquelles avaluacions dels estudiants que posen de manifest una insatisfacció amb algun punt del sistema i organització de l'ensenyament.
- Identificar aquelles avaluacions del professorat que posen de manifest una insatisfacció amb l'alumnat, l'escola o l'assignatura impartida.
- Intervenir per tal de posar tots els recursos d'avaluació, assessorament i suport al servei de la millora.

### 2. Indicadors

- Enquesta de satisfacció amb els cursos introductoris
- Enquesta de satisfacció amb la docència
- Enquesta d'avaluació de l'assignatura Treball de fi de màster
- Enquesta d'inici de curs, mig curs i anual als estudiants
- Enquesta valorativa de les activitats formatives de carreres professionals
- Enquesta trimestral al professorat

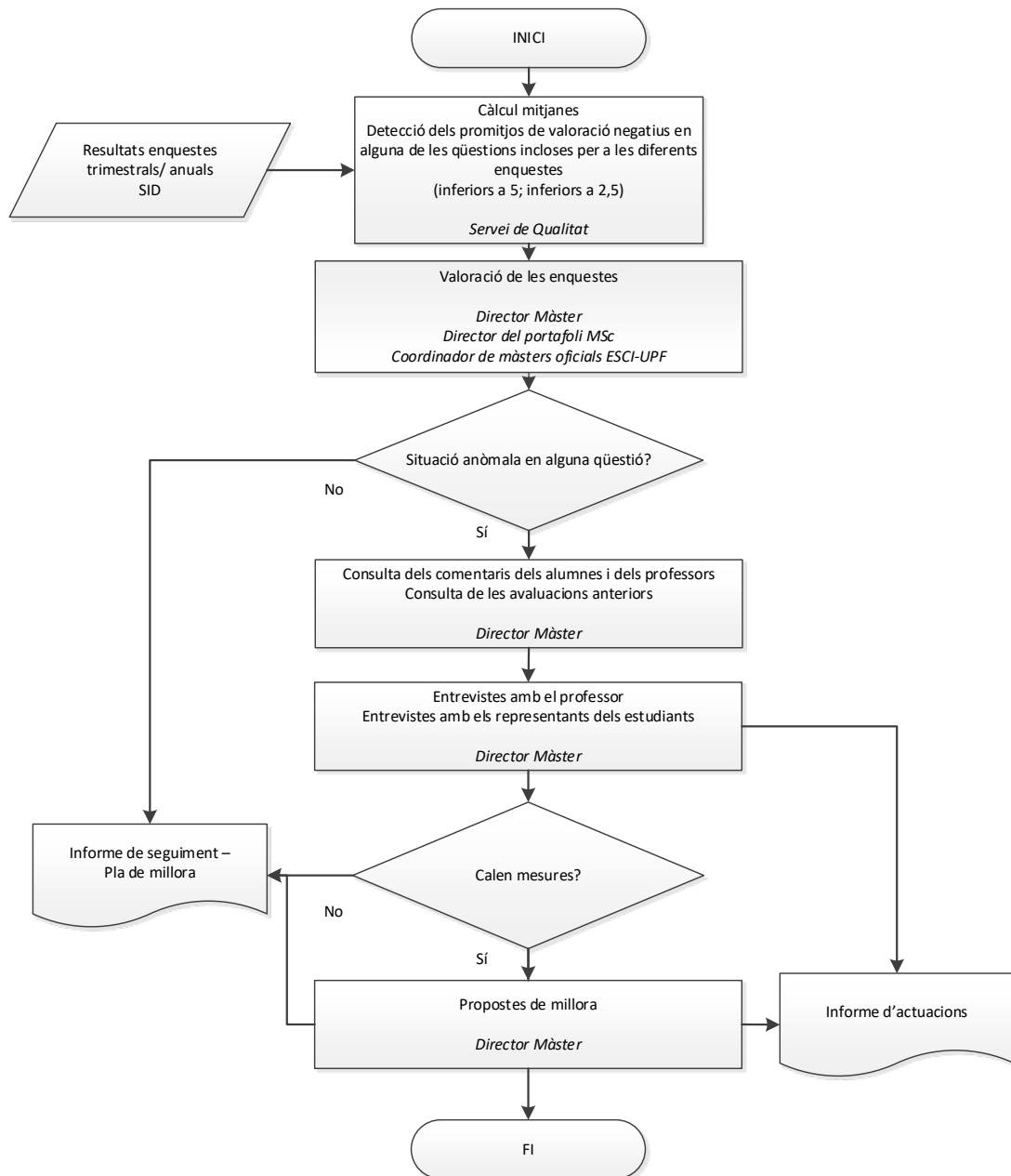
### 3. Protocol

5. Analitzar trimestralment els resultats de l'estudi.
6. Sistema d'alertes: Detectar els resultats amb avaluacions negatives a qualsevol pregunta (per sota de la meitat de l'escala de valoració):
7. Intervenció del director acadèmic segons correspongui:
  - a. Consultar els comentaris dels estudiants i/o dels professors.
  - b. Consultar les avaluacions anteriors.
  - c. Entrevistar-se amb el professor (quan correspongui).
  - d. Entrevistar-se amb els representats dels alumnes (quan correspongui).
8. Elaborar un pla o propostes de millora.

### 4. Informe de seguiment de les titulacions

- Anàlisi dels resultats agregats de la titulació i propostes de millora.

## ESCI.PAMD6.06. Protocol d'anàlisi satisfacció Estudiants, professors MASTER



## **ESCI.PAMD6.07. PROTOCOL D'ANÀLISI PRÀCTIQUES EXTERNES MASTER**

### **1. Objectius**

- Obtenir evidències valoratives respecte a l'assignatura Pràctiques Externes.
- Fer servir procediments per garantir la qualitat de les pràctiques externes.
- Establir propostes de millora en relació als punts febles detectats.

### **2. Indicadors**

- Informe de pràctiques de l'alumne
- Informe - Valoració de seguiment del tutor
- Enquesta als estudiants de l'assignatura Pràctiques Externes

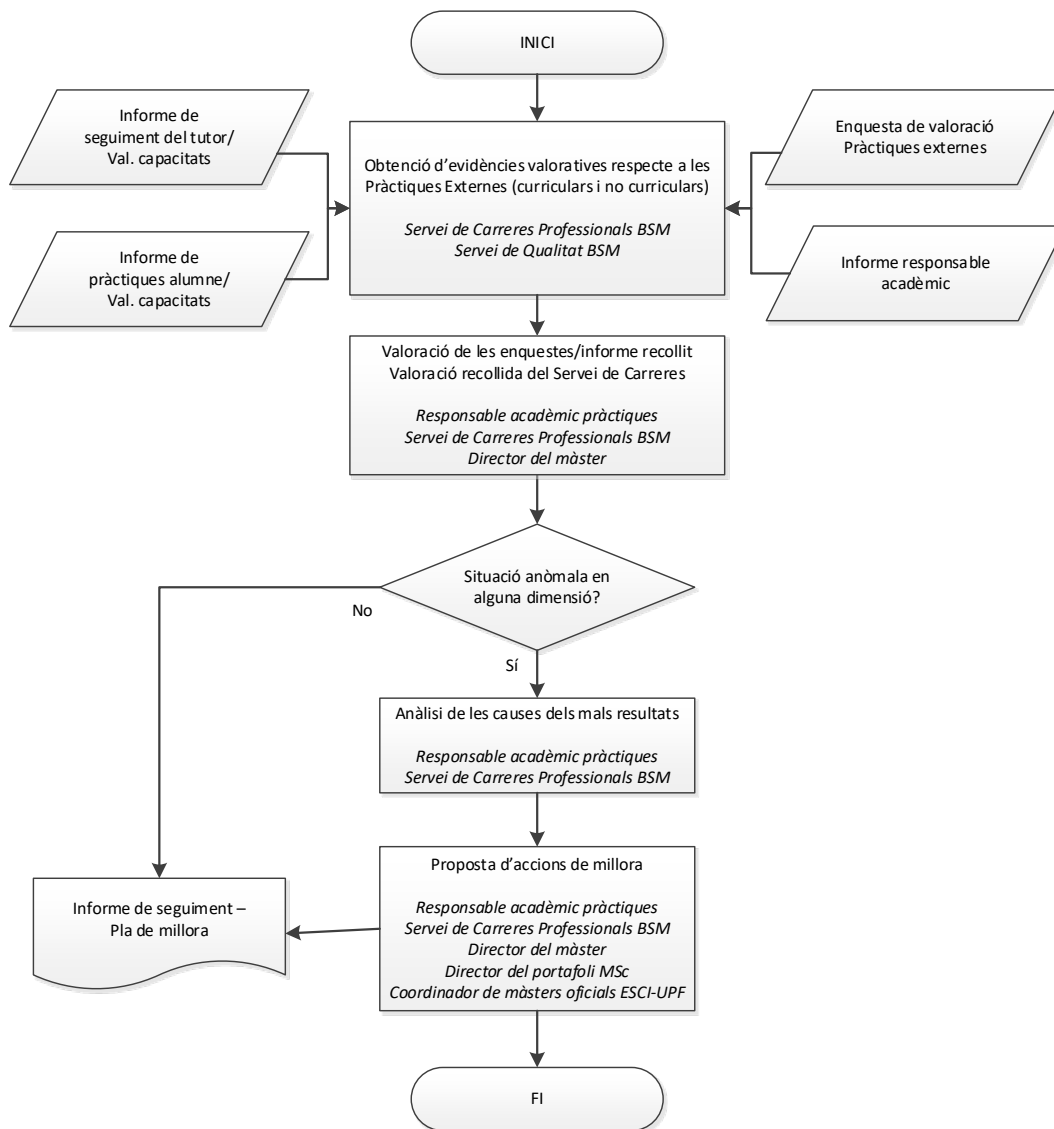
### **3. Protocol**

- Analitzar la informació disponible.
- Sistema d'alertes: Detectar resultats situats fora dels estàndards:
  - o Baixa valoració de les pràctiques per part de l'alumne.
  - o Baixa valoració de les pràctiques per part del tutor i/o del responsable acadèmic.
- Intervenció del responsable acadèmic si la valoració és baixa.
- Proposar un pla de millores.

### **4. Informe de seguiment de les titulacions**

- Anàlisi dels resultats i propostes de millora.

## ESCI.PAMD6.07. Protocol d'anàlisi Pràctiques Externes MÀSTER



## **ESCI.PAMD6.08. PROTOCOL D'ANÀLISI INSERCIÓ LABORAL MASTER**

### **1. Objectius**

- Obtenir evidències valoratives respecte als programes d'inserció laboral.
- Fer servir procediments per garantir la qualitat de la inserció laboral.
- Establir propostes de millora respecte als punts febles detectats.

### **2. Indicadors**

- Enquestes d'avaluació de la qualitat de la inserció laboral i grau de satisfacció respecte a la formació rebuda (enquesta AQU).

### **3. Protocol**

- Analitzar els indicadors d'inserció laboral.
- Sistema d'alertes: Detectar resultats situats fora dels estàndards.
- Intervenció dels responsables acadèmics si es detecten mals resultats.
- Proposar un pla de millora.

### **4. Informe de seguiment de les titulacions**

- Anàlisi dels resultats i propostes de millora.

## ESCI.PAMD6.08. Protocol d'anàlisi inserció laboral MASTER

