

# Manual del Sistema de Garantia Interna de Qualitat d' ESCI-UPF

**Data d'aprovació:** Comissió de Qualitat de les Activitat Docents i Acadèmiques (CQADA) 27 d'abril de 2021

## Índex

0.	DADES IDENTIFICATIVES	3
1.	INFORMACIÓ PRÈVIA	4
2.	MANUAL DEL SGIQ DEL CENTRE	5
2.0.	DADES IDENTIFICATIVES	5
2.1.	PRESENTACIÓ DEL CENTRE	5
2.2.	ORGANITZACIÓ I RESPONSABLES DEL CENTRE	8
2.3.	SISTEMA DE GARANTIA INTERNA DE QUALITAT	11
2.3.1	Marc SGIQ-UPF	11
2.3.1.1	Òrgan Central responsable del SGIQ-UPF	11
2.3.2	Política i objectius de qualitat del Centre	11
2.3.3	Abast del SGIQ d'ESCI-UPF	14
2.3.4	Responsables del SGIQ d'ESCI-UPF	15
2.3.5	Seguiment i millora contínua	18
2.3.6	Participació dels grups d'interès	20
2.3.7	Informació pública	21
2.3.8	Mapa de processos	22
2.3.9.	Processos / Protocols d'anàlisi	24
2.3.10	Indicadors	28
2.3.11	Recursos i serveis	37
2.3.12	Gestió documental	38
2.4.	REVISIONS DEL SGIQ	38

## 0. DADES IDENTIFICATIVES

Universitat	UNIVERSITAT POMPEU FABRA
Centre	ESCI- ESCOLA SUPERIOR DE COMERÇ INTERNACIONAL
Responsable de l'elaboració del manual SGIQ	JORDI PUIG, cap de Qualitat ESCI-UPF
Comissió Responsable de l'aprovació	Comissió de Qualitat de les Activitat Docents i Acadèmiques (CQADA) Comissió de Coordinació Acadèmica ESCI-UPF Patronat ESCI-UPF
Data última revisió	14/04/2018
Versió del SGIQ actualitzada	Sisena Data d'aprovació:
Pàgina web de qualitat del centre	<a href="https://www.esci.upf.edu/ca/portal--transparencia/avaluacio-i-qualitat">https://www.esci.upf.edu/ca/portal--transparencia/avaluacio-i-qualitat</a>

## 1. INFORMACIÓ PRÈVIA

Aquest manual del Sistema de Garantia Interna de Qualitat d'ESCI-UPF ha estat elaborat pel Cap de Qualitat d'ESCI-UPF, en col·laboració amb els responsables de les diferents funcions del centre, per portar-ho a la Comissió de Qualitat de les Activitats Docents i Acadèmiques (CQADA) d'ESCI-UPF del dia \_\_\_\_\_d'abril de 2021.

## 2. MANUAL DEL SGIQ DEL CENTRE

### 2.0. DADES IDENTIFICATIVES

La sisena versió del manual del SGIQ duta a terme durant el curs 2019-20 i aprovada l'abril de 2021 incorpora un seguit de canvis que es relacionen a continuació:

- Revisió i actualització de les diferents seccions del Manual del SGIQ.
- Definició i incorporació d'un mapa de processos integrat que explicita la relació entre tots ells.
- Definició de processos propis per programar i verificar un nou títol de grau, programar i verificar un nou títol de màster, acreditar els títols de grau i màster, modificar els títols de grau, modificar els títols de màster.
- Revisió de l'organigrama del centre.
- Revisió de totes les fitxes de processos i de protocols d'anàlisi i vinculació amb les 6 dimensions i estàndards d'avaluació determinades en la Guia per a la Certificació de la Implantació de Sistemes de Garantia Interna de la Qualitat (SGIQ) d'AQU
- Revisió dels indicadors associats a cada procés i pels diferents protocols d'anàlisi.
- Revisió del Sistema d'Informació a la Direcció (SID).

### 2.1. PRESENTACIÓ DEL CENTRE

#### MISSIÓ, VISIÓ I VALORS

La manca de professionals en la gestió, la comercialització i la direcció preparats per afrontar tasques d'internacionalització de les empreses va motivar a la Generalitat de Catalunya i a la Universitat Pompeu Fabra (UPF) a constituir, d'acord amb el RD 320/1993 de 28 de desembre, el consorci públic Escola Superior de Comerç Internacional (ESCI-UPF). En el preàmbul d'aquest decret s'expressava que la "tasca que està desenvolupant la Generalitat de Catalunya en els aspectes educatius en matèria de comerç internacional cobreix tots els nivells educatius, excepte els de tipus universitari superior, que no existeixen a Catalunya, ni a la resta de l'Estat, a diferència d'altres països de la UE" manifestant també la voluntat de continuar contribuint al foment dels estudis de comerç internacional "com un instrument fonamental de la competitivitat de les nostres empreses", mitjançant la "creació d'un consorci que cobreixi els estudis de comerç internacional a nivell universitari". L'objectiu del consorci és "la promoció dels estudis de comerç internacional dins l'àmbit territorial de Catalunya i l'exercici d'activitats docents en aquesta matèria mitjançant una escola de negocis internacionals adscrita a la Universitat Pompeu Fabra".

Amb la denominació consorci Escola Superior de Comerç Internacional (ESCI), mitjançant el Decret 320/1993, de 28 de desembre, es va constituir el consorci en el qual participen actualment la Universitat Pompeu Fabra, l'Administració de la Generalitat de Catalunya, la Cambra Oficial de Comerç, Indústria, Serveis i Navegació de Barcelona, el Consell General de Cambres de Catalunya i la patronal PIMEC, Petita i Mitjana empresa de Catalunya. L'objecte del Consorci és el sosteniment i la gestió de l'Escola Superior de Comerç Internacional de la qual és titular, tenint les finalitats següents:

- a) La promoció dels estudis de comerç internacional i d'aquells altres àmbits que es considerin estratègics per a la internacionalització de l'empresa catalana, dins l'àmbit territorial de Catalunya i l'exercici d'activitats docents en aquesta matèria per mitjà d'una escola de negocis internacionals adscrita a la Universitat Pompeu Fabra.
- b) La realització de jornades, seminaris i conferències en el camp dels negocis internacionals.
- c) La prestació de serveis de formació i investigació dins de l'àrea internacional de l'empresa que abasti qualsevol àmbit de les gestió empresarial, de la gestió ambiental, de la sostenibilitat i de les relacions internacionals.

Com a escola de negocis internacionals al servei de la comunitat, la **MISSION** d'ESCI-UPF és formar persones en valors i en coneixement per capacitar-les davant dels reptes professionals que planteja un món en constant transformació.

ESCI-UPF es planteja, com a **VISIÓ**, ser una comunitat de coneixement que vol consolidar, compartir, expandir i projectar aquest coneixement,, amb arrels locals, projecció internacional i voluntat d'excel·lència. Aquesta comunitat ha de ser un punt de trobada dels actors que comparteixen els següents valors:

- ÈTICA: Respecte, Tolerància, Diversitat, Sostenibilitat
- EMPRENEDORIA: Curiositat, Esperit Crític, Creativitat , Iniciativa, Assumpció de reptes
- RESILIÈNCIA: Compromís, Esforç, Adaptabilitat i Resolució de problemes
- VOLUNTAT DE SERVEI: Responsabilitat, Empatia i Humilitat.

## PROGRAMES FORMATIUS

El 1994 es va aprovar l'adscripció d'ESCI-UPF a la UPF, i es va acordar atorgar a la titulació Graduat superior en comerç internacional la consideració de títol propi de la UPF, iniciant la seva activitat acadèmica en el curs 1994-95. En consonància amb la missió fundacional i dels seus objectius generals, el 2001 es va iniciar la programació de la Llicenciatura d'investigació i tècniques de mercat de segon cicle, també amb una orientació internacional.

Paral·lelament, des de 1999, s'han anat desenvolupant diferents programes de formació de tercer cicle per a la capacitat professional per a l'empresa internacional.

Com a herència directa de l'especialització formativa de la institució, en el curs 2009-10 es va iniciar la programació del Grau en Negocis i Màrqueting Internacionals (GNMI) i en el 2012-13, del Màster Universitari en Negocis Internacionals / International Business (MScIB) (títol conjunt amb la Barcelona School of Management).

Amb l'objectiu de desenvolupar programes multidisciplinaris innovadors en el sinus del Grup UPF, ESCI-UPF imparteix des del curs 2016-17 i en col·laboració amb la UPF, la Universitat Politècnica de Catalunya, la Universitat de Barcelona i la Universitat Autònoma de Barcelona, el Grau en Bioinformàtica / Bachelor Degree in Bioinformatics (BDBI) en anglès.

## **VISIÓ ESTRATÈGICA**

Dins de l'estratègia global de la UPF, ESCI-UPF, com a centre adscrit a aquesta universitat i part del Grup UPF (conjunt d'institucions i centres especialitzats en docència, investigació i transferència que tenen personalitat jurídica pròpia), té plantejats pels propers anys reptes genèrics, articulats i desenvolupats en el pla estratègic 2021-2030, que poden definir-se al voltant de quatre eixos: CONSTRUCCIÓ DE COMUNITAT, SENSE FRONTERES, CONEIXEMENT I IMPULS.

**EIX 1 - CONSTRUCCIÓ DE COMUNITAT:** Identificació del que ha construït ESCI-UPF, teixint xarxes i aliances. Els vectors que integren aquest eix són diversos: alumnes, alumni, PAS, PDI, empreses, UPF, entitats membres del patronat,...

Aprofitant la mida, flexibilitat i versatilitat d'ESCI-UPF, es persegueix construir i enfortir una comunitat que aniria des dels centres de batxillerat, passant pels nostres alumnes, els alumni, les empreses i institucions que acullen els nostres alumnes en pràctiques o els incorporen quan acaben els estudis. El PAS i PDI han de ser els catalitzadors d'aquesta gran xarxa que a la vegada haurà de formar part d'una xarxa més gran, la del grup UPF.

**EIX 2 - SENSE FRONTERES:** Conceptualització i projecció d'una mirada global des de múltiples perspectives (geogràfica, instrumental,...). Aquest eix planteja l'aspiració a ser un centre universitari referent a nivell internacional mitjançant una acreditació internacional a mig termini; oferir titulacions de grau íntegrament en anglès que permetin captar un major nombre d'estudiants; i ser un actor actiu en la xarxa Eutopia i ampliar la col·laboració amb els centres internacionals amb els es tenen acords de cooperació acadèmica.

**EIX 3 - CONEIXEMENT:** Conceptualització de temes estàtics vinculats al coneixement. En aquest eix hi tenen cabuda la implantació de nous mètodes docents i innovadors per tal de continuar sent un referent en la forma d'ensenyar, aprofitant la flexibilitat i capacitat d'introduir canvis d'una forma ràpida; i l'ampliació dels estudis oferts en la direcció del grau, com a pont entre el GNMI i el BDBI, dels postgraus, màsters i cursos d'especialització, desplegant tot el potencial de la formació de grau i de les competències del nostre professorat i dels antics alumnes.

**EIX 4 - IMPULS:** Identificació de dinamisme, d'acció. Transformació continuada. Adaptació als canvis. En aquest eix s'inclouen els vectors de recerca, consultoria, xarxa amb centres tecnològics, transferència de coneixements, suport al desenvolupament de l'economia catalana,

projecció tecnològica, emprenedoria, innovació docent, acreditació institucional,... per la via de promoure nou coneixement en totes les àrees d'expertesa acadèmica i professional que es troben a la comunitat ESCI-UPF. Les càtedres d'ESCI-UPF han marcat un estil propi en el món de la gestió empresarial. Cal aprofundir en aquesta comunitat d'interessos i valors aportant coneixement nou, amb projecció a tota l'economia i la societat catalanes i amb aplicació a la seva prosperitat, benestar i internacionalització., sempre en una perspectiva global.

## 2.2. ORGANITZACIÓ I RESPONSABLES DEL CENTRE

### GOVERN

El Consorci Escola Superior de Comerç Internacional (ESCI), integrat inicialment per l'Administració de la Generalitat de Catalunya, per mitjà dels departaments competents en matèria d'internacionalització de l'empresa catalana i universitats, i la Universitat Pompeu Fabra, es va constituir mitjançant el Decret 320/1993, de 28 de desembre. El Patronat del Consorci Escola Superior de Comerç Internacional (ESCI), en la seva sessió de 18 d'octubre de 2019, va aprovar la modificació dels Estatuts del Consorci, de la qual, juntament amb les modificacions derivades del procés de tramitació de l'expedient, certificades el 15 de maig de 2020, en resulta l'aprovació del text refós dels Estatuts resultant. La modificació dels Estatuts inclou, entre d'altres, l'adaptació a la normativa vigent, bàsicament la Llei 40/2015, d'1 d'octubre, de règim jurídic del sector públic; l'adscripció del Consorci a la Universitat Pompeu Fabra; la incorporació al patronat de la Cambra Oficial de Comerç, Indústria, Serveis i Navegació de Barcelona, el Consell General de Cambres de Catalunya i PIMEC, Petita i Mitjana Empresa de Catalunya com a institucions consorciades; el canvi en la presidència del Patronat del Consorci, que passa a ser del/de la rector/a de la Universitat Pompeu Fabra, així com la reducció de la presència de l'Administració de la Generalitat de Catalunya, a l'àmbit del comerç i de la internacionalització de l'empresa catalana; i modifica el procés d'elecció del/la director/a i de/la gerent del Consorci. També fa altres modificacions d'organització i de funcionament del Consorci per millorar-ne la gestió. L'Acord de Govern 95/2020, de 14 de juliol, aprova la modificació dels Estatuts del consorci Escola Superior de Comerç Internacional (ESCI), i se n'aprova el text íntegre.

### CÀRRECS D'ESCI-UPF

- Director
- Gerent
- Caps d'estudis de grau
- Directores programa de Màster
- Coordinadors d'àrea
- Coordinadors de curs
- Tutors

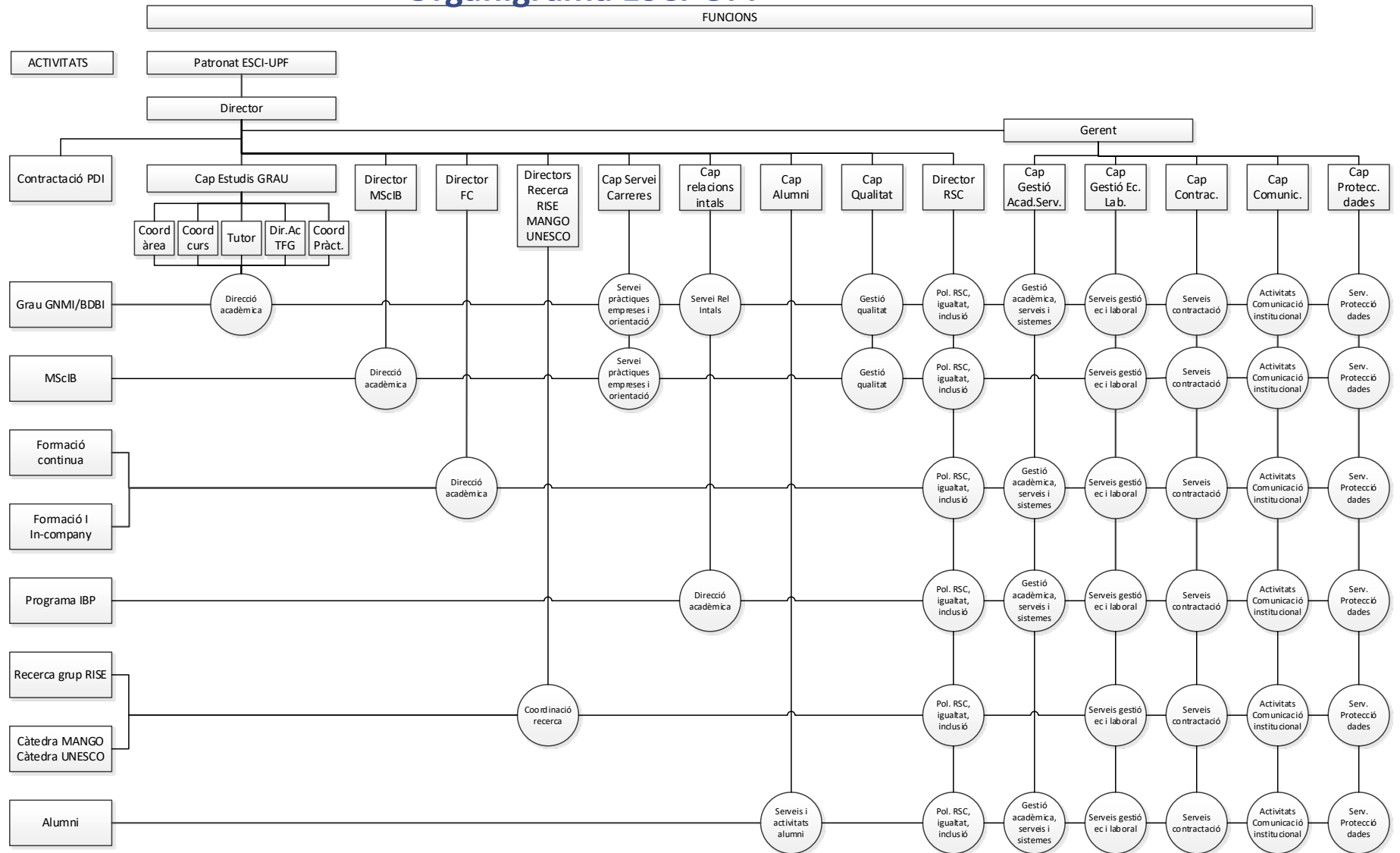


- Cap de qualitat
- Cap de comunicació
- Cap de relacions internacionals
- Cap del servei de Carreres
- Cap d'alumni
- Director RSC
- Directores acadèmics del Treball de Fi de Grau
- Director del Treball de Fi de Màster
- Director de recerca
- Cap de gestió acadèmica i serveis
- Cap de contractació i serveis
- Cap de gestió econòmica i laboral
- Cap de protecció de Dades
- Responsable de sistemes

#### ÒRGANS DE GOVERN

- Patronat
- Comitè de direcció
- Comissió de coordinació acadèmica
- Comissió d'estudiants
- Claustre de professorat de les titulacions
- Comissió de beques
- Comissió per a la resolució d'adjudicació de places d'intercanvi
- Comissió de professorat
- Comissió de projectes de TFG / Comissió de *Master Thesis*
- Comissions avaluadores de TFG / Comissions avaluadores de *Master Thesis*
- Comissió de Polítiques d'Igualtat de Gènere i d'Inclusió
- Comissió de premis TFG
- Comissió de premis Pràctiques Externes
- Comissió de Qualitat de les Activitats Docents i Acadèmiques (CQADA)

# Organigrama ESCI-UPF



## 2.3. SISTEMA DE GARANTIA INTERNA DE QUALITAT

### 2.3.1 Marc SGIQ-UPF

La UPF té definida i documentada la seva política i estratègia de qualitat, així com un SGIQ Marc, que cada centre adapta a les seves necessitats. L'òrgan central responsable del SIGQ-Marc UPF és la Comissió de Qualitat UPF, amb el suport tècnic de l'Oficina Tècnica de Qualitat (OTQ), adscrita a la Unitat de Projectes, Estudis i Qualitat (UPEQ).

El disseny del SGIQ de les titulacions de la UPF va obtenir la seva certificació l'any 2011, seguint les directrius del programa AUDIT. Des de llavors el sistema s'ha revisat i millorat en diverses ocasions, essent l'última revisió l'any 2020. Des d'aquest punt de vista s'entén com un sistema que viu en constant actualització, i on són imprescindibles les aportacions dels centres a través dels informes de seguiment anuals, les revisions dels seus SGIQs i la seva presència a la Comissió de Qualitat.

ESCI-UPF, en base al disseny del SGIQ Marc UPF, ha implementat el seu propi SGIQ. Aquest sistema propi conté la política de qualitat del centre, els seus responsables, indicadors, processos, etc. Des de la seva creació, el sistema s'ha revisat i millorat en diverses ocasions.

#### 2.3.1.1 Òrgan Central responsable del SGIQ-UPF

L'òrgan central responsable del SGIQ Marc UPF és la Comissió de Qualitat, que fou creada per Resolució del rector de 30 de març del 2009. Aquesta Comissió és l'encarregada de dissenyar, avaluar i implementar el SGIQ, que proporciona a tota la institució un marc de referència en què s'integren i es vinculen la informació i els sistemes d'informació, amb la presa de decisions a tots els nivells.

La Comissió de Qualitat integra representants de tots els grups d'interès de la Universitat (entre ells, els centres) i disposa del suport tècnic de l'Oficina Tècnica de Qualitat (OTQ), adscrita a la Unitat de Projectes, Estudis i Qualitat (UPEQ).

#### 2.3.2 Política i objectius de qualitat del Centre

La Universitat Pompeu Fabra defineix la seva missió, d'acord amb el [pla estratègic 2016-2025](#), en quatre punts:

- Formar mitjançant un model educatiu rigorós innovador i personalitzat
- Ser una universitat d'investigació preeminent.
- Promoure la innovació i la transformació social

- Impulsar el compromís amb la cultura.

ESCI-UPF considera, entre els seus compromisos fonamentals, la cerca de la màxima qualitat i la millora continuada en totes les seves activitats. La base sobre la que descansa la política de qualitat del centre és la pròpia de la UPF que, a l'hora, segueix els requeriments d'AQU i la legislació del marc normatiu de l'Espai Europeu d'Educació Superior.

La Política de qualitat d'ESCI-UPF, formalitzada a través del SGIQ i en consonància amb la missió, la visió i els 4 eixos estratègics del centre, es configura a partir del recull de bones pràctiques del centre en matèria de processos de planificació, protocols d'anàlisi i d'avaluació i sistemes d'informació per al seguiment i l'acreditació de les titulacions i es complementa amb un seguit de processos de documentació i de generació d'evidències que contribueixen a millorar el sistema. Totes aquestes actuacions que conformen la política de qualitat d'ESCI-UPF persegueixen la millora contínua de les titulacions impartides per tal d'obtenir la màxima qualitat en la formació universitària i l'excel·lència en l'activitat acadèmica.

## Valors

Els principis orientadors en els que es basa la política de qualitat d'ESCI-UPF descansen en els valors de la institució: excel·lència, compromís i ètica, contemporaneïtat, transversalitat, multiculturalisme, multilingüisme, igualtat, coherència i retorn i retiment de comptes a la societat.

## Objectius

Els objectius per a la política de qualitat d'ESCI-UPF es determinen al voltant dels 4 eixos estratègics del centre. Aquests objectius van associats a la definició d'indicadors i de valors objectiu.

Els objectius per a la política de qualitat d'ESCI-UPF són:

- excel·lència en les activitats acadèmiques ESCI\_OBJ01;
- eficàcia en la gestió acadèmica per tal de possibilitar la detecció immediata de desajustos així com transparència i claredat per tal de garantir-ne l'equanimitat i la millora contínua ESCI\_OBJ02;
- revisió periòdica del sistema, objectius, polítiques, processos i protocols d'anàlisi per tal que s'avinguin a les circumstàncies actuals del centre, i compliment de tots els requisits fixats per l'Agència de Qualitat Universitària amb vistes a l'acreditació institucional ESCI\_OBJ03;
- innovació en les metodologies docents ESCI\_OBJ04;
- transparència en els resultats associats als processos de verificació, seguiment i acreditació de les titulacions i excel·lència en la informació pública ESCI\_OBJ05;
- implicació de tots els grups d'interès en la millora contínua de la qualitat ESCI\_OBJ06.

La política de qualitat d'ESCI-UPF s'articula d'una banda, al voltant dels 6 objectius de qualitat, lligats als 4 eixos estratègics (Eix 1- Construcció de Comunitat; Eix 2- Sense Fronteres; Eix 3- Coneixement; Eix 4- Impuls) ; de l'altra, en base a la definició d'una bateria d'indicadors i de valors objectiu associats als objectius de qualitat. El termini d'execució associat als objectius de qualitat que s'estableix és fins a la finalització del Pla estratègic 2021-30. Tot seguit es relacionen alguns indicadors, extrets del quadre de comandament, associats als objectius de qualitat.

CODI SGIQ	RESPONSABLE	NIVELL	INDICADOR	VALOR OBJECTIU	OBJECTIUS DE QUALITAT	EIXOS ESTRATÈGICS
ESCI.ED1.01	Director	Estratègic	Nombre de revisions efectuades de la política i els objectius de qualitat en la docència i l'aprenentatge	1 per curs	ESCI_OBJ01 ESCI_OBJ03	EIX 2 - EIX 4
ESCI.ED1.02	Cap de qualitat	Estratègic	Percentatge de processos específics del SGIQ actualitzats respecte del total	>90%	ESCI_OBJ01 ESCI_OBJ03	EIX 2 - EIX 4
ESCI.ED1.02	Cap de qualitat	Estratègic	Percentatge de propostes de millora del SGIQ tancades en el termini establert	>90%	ESCI_OBJ01 ESCI_OBJ03	EIX 2 - EIX 4
ESCI.ED2.03	Cap d'estudis Director Màster	Estratègic	Percentatge de propostes de millora tancades en el termini establert	>80%	ESCI_OBJ01 ESCI_OBJ03	EIX 2 - EIX 4
ESCI.ED2.04 ESCI.ED2.05	Director	Estratègic	Percentatge de modificacions que són aprovades	>90%	ESCI_OBJ01 ESCI_OBJ03	EIX 2 - EIX 4
ESCI.ED2.06	Director	Estratègic	Percentatge de títols que són acreditats	100%	ESCI_OBJ01 ESCI_OBJ03	EIX 2 - EIX 4
ESCI.ED6.01	Cap de comunicació	Estratègic	Grau de satisfacció respecte l'adequació i actualització de la informació pública dels programes	>3,5	ESCI_OBJ05	EIX 1
ESCI.OD3.01	Cap d'estudis	Operatiu	Taxa de rendiment global GRAU	>90%	ESCI_OBJ01	EIX 2
ESCI.OD3.01	Cap d'estudis	Operatiu	Taxa de graduació en t, t+1 GRAU	>65%	ESCI_OBJ01	EIX 2
ESCI.OD3.01	Cap d'estudis	Operatiu	Taxa d'abandonament per cohort	<25%	ESCI_OBJ01	EIX 2
ESCI.OD3.01	Cap d'estudis	Operatiu	Satisfacció qualitat del programa fins al present curs	>4,0	ESCI_OBJ01	EIX 2
ESCI.OD3.01	Cap d'estudis	Operatiu	Taxa d'eficiència	>95%	ESCI_OBJ01	EIX 2
ESCI.OD3.01	Director Màster	Operatiu	Taxa de rendiment	>95%	ESCI_OBJ01	EIX 2
ESCI.OD3.01	Director Màster	Operatiu	Taxa d'eficiència	>95%	ESCI_OBJ01	EIX 2
ESCI.OD3.01	Director Màster	Operatiu	Taxa d'abandonament	<5%	ESCI_OBJ01	EIX 2
ESCI.OD3.01	Director Màster	Operatiu	Taxa de graduació	>95%	ESCI_OBJ01	EIX 2
ESCI.OD3.02	Cap de gestió acadèmica i serveis ESCI-UPF	Operatiu	Demanda en primera opció / oferta de l'estudi	>1,5	ESCI_OBJ01	EIX 2
ESCI.OD3.02	Cap de gestió acadèmica i serveis ESCI-UPF	Operatiu	Nota de tall de l'estudi via PAU	>9	ESCI_OBJ01	EIX 2
ESCI.OD3.02	Cap de gestió acadèmica i serveis ESCI-UPF	Operatiu	Nota mitjana d'admissió via PAU	>10	ESCI_OBJ01	EIX 2

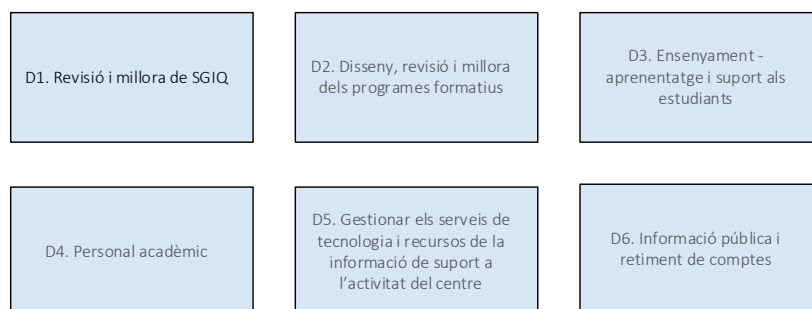
ESCI.OD3.02	Gestió acadèmica i serveis BSM	Operatiu	Ràtio Demanda/Oferta	>1,5	ESCI_OBJ01	EIX 2
ESCI.OD3.06	Cap d'estudis Director Màster	Operatiu	Nombre de revisions de la metodologia docent	1 per curs	ESCI_OBJ04	EIX 3
ESCI.OD3.11	Cap de relacions internacionals	Operatiu	Estudiants que han realitzat intercanvi sobre total de graduats (Percentatge)	>70%	ESCI_OBJ01	EIX 2
ESCI.OD4.01	Director	Operatiu - GRAU	Hores impartides per doctors (Percentatge)	>50%	ESCI_OBJ01	EIX 2
ESCI.OD4.01	Director	Operatiu - GRAU	Hores impartides per doctors acreditats (Percentatge)	>25%	ESCI_OBJ01	EIX 2
ESCI.OD4.01	Director	Operatiu - GRAU	Professors doctors (Percentatge)	>50%	ESCI_OBJ01	EIX 2
ESCI.OD4.01	Director	Operatiu - GRAU	Professors doctors acreditats (Percentatge)	>25%	ESCI_OBJ01	EIX 2
ESCI.OD4.01	Director	Operatiu - GRAU	Satisfacció mitjana amb el professorat	>7.0	ESCI_OBJ01	EIX 2
ESCI.OD4.01	Director	Operatiu - GRAU-MASTER	Estudiants equivalents a temps complet / Professors equivalents a temps complet	<25	ESCI_OBJ01	EIX 2
ESCI.OD4.01	Director	Operatiu - MASTER	Hores impartides per doctors (Percentatge)	>70%	ESCI_OBJ01	EIX 2
ESCI.OD4.01	Director	Operatiu - MASTER	Hores impartides per doctors acreditats (Percentatge)	>35%	ESCI_OBJ01	EIX 2
ESCI.OD4.01	Director	Operatiu - MÀSTER	Professors doctors (Percentatge)	>70%	ESCI_OBJ01	EIX 2
ESCI.OD4.01	Director	Operatiu - MÀSTER	Professors doctors acreditats (Percentatge)	>35%	ESCI_OBJ01	EIX 2
ESCI.OD6.01	Cap de qualitat	Operatiu	Participació enquestes estudiants valoració desplegament docent (Percentatge)	>50%	ESCI_OBJ06	EIX 1
ESCI.OD6.01	Cap de qualitat	Operatiu	Participació enquestes PDI desplegament docent (Percentatge)	>50%	ESCI_OBJ06	EIX 1
ESCI.OD6.01	Cap de qualitat	Operatiu	Participació enquestes estudiants valoració assignatures i professorat (Percentatge)	>50%	ESCI_OBJ06	EIX 1

### 2.3.3 Abast del SGIQ d'ESCI-UPF

El SGIQ d'ESCI-UPF es defineix com el conjunt de polítiques, processos i protocols d'anàlisi requerits per planificar, executar, avaluar i millorar de forma contínua l'estratègia d'ESCI-UPF en relació a la docència en els programes de grau (GNMI i BDBI) i de màster universitari (MScIB) – títol impartit conjuntament amb la Barcelona School of Management BSM – impartits a ESCI-UPF i integra els següents aspectes:

1. Política de qualitat i òrgans responsables.
2. Definició de processos.
3. Sistemes d'informació propis, protocols d'anàlisi, sistema d'alertes i mecanismes de prevenció i correcció.
4. Mecanismes de participació dels grups d'interès en la millora de la qualitat de les titulacions.

l se sosté en un sistema d'informació a la direcció (SID) coherent i eficaç, que recull la informació en les sis dimensions que incideixen en la garantia de la qualitat de les titulacions de grau i de màster, determinades en la Guia per a la Certificació de la Implantació de Sistemes de Garantia Interna de la Qualitat (SGIQ) d'AQU.



Aquest sistema d'informació incorpora un sistema d'alertes que consisteix a fer evidents els casos en què els valors associats a uns objectius de qualitat no arriben als mínims establerts. Aquest sistema d'alertes queda recollit en els protocols d'anàlisi de les dimensions com a eines per facilitar l'anàlisi dels resultats.

### 2.3.4 Responsables del SGIQ d'ESCI-UPF

La responsabilitat del sistema de garantia de qualitat de les titulacions d'ESCI-UPF recau en l'òrgan suprem de decisió del centre, el Patronat, del qual depèn la resta d'òrgans directius i acadèmics. No obstant, l'acord entre ESCI-UPF i la UPF preveuen que aquesta realitzi avaluacions periòdiques de la qualitat de les activitats acadèmiques. Per tant, cal atribuir una responsabilitat complementària en el sistema de garantia de la qualitat a la UPF que ha de redundar en un reforç de les garanties d'excel·lència acadèmica i bones pràctiques docents en les titulacions. En aquest sentit, ESCI-UPF sempre ha comptat per als seus processos d'avaluació i planificació, amb l'assessorament de les diferents unitats tècniques de la UPF, com l'Oficina Tècnica de Qualitat (OTQ) adscrita a la Unitat de Projectes, Estudis i Qualitat (UPEQ), l'Oficina de Programació i Planificació d'Estudis (OPPE), la Unitat d'Organització i Processos (UOP) i el Centre per a la Innovació en Aprenentatge i Coneixement (CLIK) que han col·laborat de manera òptima en l'establiment a ESCI-UPF de gran part dels mecanismes d'avaluació i millora desenvolupats originalment a la UPF.

Els responsables del sistema de garantia de la qualitat de les titulacions d'ESCI-UPF són:

1. El Patronat d'ESCI-UPF.
2. El Director d'ESCI-UPF.

1. El Patronat d'ESCI-UPF és l'òrgan superior del Consorci Públic Escola Superior de Comerç Internacional i, consegüentment, és el principal òrgan responsable del sistema de garantia de la

qualitat dels títols. Dins de l'Article 10 dels estatuts d'ESCI-UPF<sup>1</sup> cal destacar, com a atribucions que té reconegudes el Patronat, les seccions a) L'aprovació del programa global d'activitats. c) L'aprovació del reglament de funcionament de l'Escola. d) L'aprovació del pressupost i la plantilla de personal. f) L'aprovació dels comptes dels pressupostos i l'administració del patrimoni. i) L'aprovació de la memòria de gestió i de l'inventari-balanç. En altres paraules, el Patronat aglutina totes les funcions corresponents associades a la definició dels objectius de qualitat de la titulació, la seva instrumentació en les distintes activitats realitzades pel centre i la seva posterior avaluació.

La composició del Patronat està regulada en l'article 7 dels Estatuts d'ESCI-UPF i està definida de la següent manera a) El/la rector/a de la Universitat Pompeu Fabra, que ocuparà la presidència; b) Set vocals, en representació dels membres del consorci: 3 en representació de la Universitat Pompeu Fabra; 1 en representació de l'Administració de la Generalitat de Catalunya, designat per la conselleria del departament competent en matèria de comerç i internacionalització de l'empresa catalana; 1 en representació de la Cambra Oficial de Comerç, Indústria, Serveis i Navegació de Barcelona; 1 en representació del Consell General de Cambres de Catalunya; 1 en representació de PIMEC, Petita i Mitjana Empresa de Catalunya; A les reunions del patronat seran convocats el director/a i el/la gerent del consorci, que hi assistiran com a convidats, amb veu però sense vot. Poden assistir-hi, amb veu però sense vot, un representant dels Alumni ESCI-UPF i els exconsellers acadèmics i exdirectors. Per acord del Patronat, es pot acordar que algun dels vocals ocupi el càrrec de vicepresident/a, amb les funcions que específicament se li atribueixin en el moment de la designació. Igualment, el Patronat podrà designar al gerent/a per a ocupar el càrrec de secretari/a, o nomenar a una altra persona que no tingui la condició de membre del Patronat.

2. El responsable de la garantia de qualitat dels estudis a nivell estratègic és el director d'ESCI-UPF, en concordança amb l'establert en els Estatuts d'ESCI-UPF en l'article 13, epígrafs a) i c). Correspon al director "Dirigir, coordinar supervisar i impulsar les activitats docents i investigadores d'ESCI-UPF", així com "Presentar davant del Patronat el pla global d'activitats". El director d'ESCI-UPF és nomenat i separat pel Patronat a proposta del president del consorci i s'estableix en els estatuts (art. 12) que haurà de ser una persona especialment qualificada per a aquest càrrec d'acord amb la legislació universitària i la normativa de la UPF.

Els caps d'estudis del grau són responsables de dirigir, coordinar i supervisar la docència i altres activitats de l'estudi, i vetllar per la qualitat d'aquestes i per la seva avaluació en base als plans estratègics i a les polítiques i objectius de qualitat d'ESCI-UPF.

Els directors dels programes de màster són responsables de coordinar les activitats docents i acadèmiques del programa, i vetllar pel seu compliment i per la seva qualitat en base als plans estratègics i a les propostes de Política i objectius de qualitat d'ESCI-UPF i de la BSM (en el programa de màster oficial conjunt).

El cap de qualitat és responsable de la garantia de la qualitat a nivell operatiu per la via d'assegurar que s'estableixen, implementen i mantenen els diferents processos de qualitat del

---

<sup>1</sup> ACORD GOV/95/2020, de 14 de juliol, pel qual s'aprova la modificació dels Estatuts del consorci Escola Superior de Comerç Internacional (ESCI), i se n'aprova el text íntegre.



centre tot vetllant per la implicació de tots els grups d'interès en les activitats que els correspongui.

El personal d'administració i serveis d'ESCI-UPF i el Departament de Qualitat, a través de la secretaria del centre pel que fa referència al grau i el personal d'administració i serveis d'ESCI-UPF i de la BSM i el Departament de Qualitat de la BSM pel màster oficial implicats en els processos docents, participen en l'execució de les accions relacionades amb el sistema de qualitat.

### **Comissió de qualitat de les Activitats Docents i Acadèmiques**

La Comissió de Qualitat de les Activitats Docents i Acadèmiques (CQADA) d'ESCI-UPF (CQADA), amb la participació dels diferents grups d'interès del centre, és l'òrgan encarregat de gestionar de forma activa la millora contínua de tota la docència que es fa a la institució i de canalitzar noves iniciatives que contribueixin a la millora de les activitats docents i si correspon, impulsar la revisió del Sistema de Garantia Interna de Qualitat.

Tot seguit, es detallen les funcions que li són pròpies.

Funcions:

1. Impulsar de forma activa la revisió i millora contínua en tots els àmbits de la docència que es dugui a terme per part d'ESCI-UPF.
2. Garantir l'adequació, l'ordenació i la qualitat dels processos i de les metodologies de planificació, avaluació i acreditació d'ESCI-UPF i participar en totes les tasques relatives als processos d'avaluació institucional de la qualitat docent i l'elaboració i desplegament de plans de millora.
3. Revisar i aprovar els informes de seguiment i els autoinformes d'acreditació.
4. Revisar i aprovar el SGIQ del centre.
5. Promoure, facilitar i assegurar que les activitats en el camp de la docència siguin avaluades sistemàticament i disposin dels elements de suport i informació que ho facin possible. Processar de forma activa i adequada la informació extreta dels processos d'avaluació per tal de proposar i planificar accions que millorin la qualitat de totes les activitats de tipus docent.
6. Assessorar i col·laborar amb la Direcció i els òrgans competents d'ESCI-UPF en la planificació i desplegament de totes les activitats docents.
7. Qualsevol altra funció relacionada amb la planificació, desplegament i avaluació de les activitats docents que li vingui assignada per la Direcció d'ESCI-UPF.

La CQADA és un òrgan delegat de la Comissió de Coordinació de ESCI-UPF per optimitzar el treball relatiu al funcionament de totes les activitats docents.

La composició de la CQADA es fa per part de la Direcció d'ESCI-UPF al començament de cada curs acadèmic. En cas que no hi hagi una designació específica abans del 15 de setembre es considera que la composició de la CQADA no canvia respecte del curs immediatament anterior.

El sistema del centre és integral, cobrint tots els serveis i departaments, i integrat en la gestió ordinària del centre en temps real. Pel que fa referència a les titulacions de grau, el sistema s'implementa centralitzadament des d'ESCI-UPF. Respecte a la titulació de màster, el sistema incorpora processos fruit de l'acció coordinada entre la Direcció acadèmica del programa des d'ESCI-UPF i el Departament de Qualitat de la BSM encarregada de la gestió administrativa del programa.

### **Composició:**

Director d'ESCI-UPF (Albert Carreras)

Gerent d'ESCI (Nacho Dualde) – alumni

Cap d'estudis GNMI (Marta Segura)

Cap d'estudis BDBI (Hafid Laayouni)

Director del MScIB (Mercè Roca)

1 Representant de la direcció de formació contínua ( Tomislav Rimac- Director del Màster)

2 Coordinadors Acadèmics (Joan Ribas – Coordinador del GNMI i Arnau Cordoní – Coordinador del BDBI )

2 Representants dels estudiants (a determinar)

1 Representant del PAS (Isabel Navas)

Cap de qualitat (Jordi Puig)

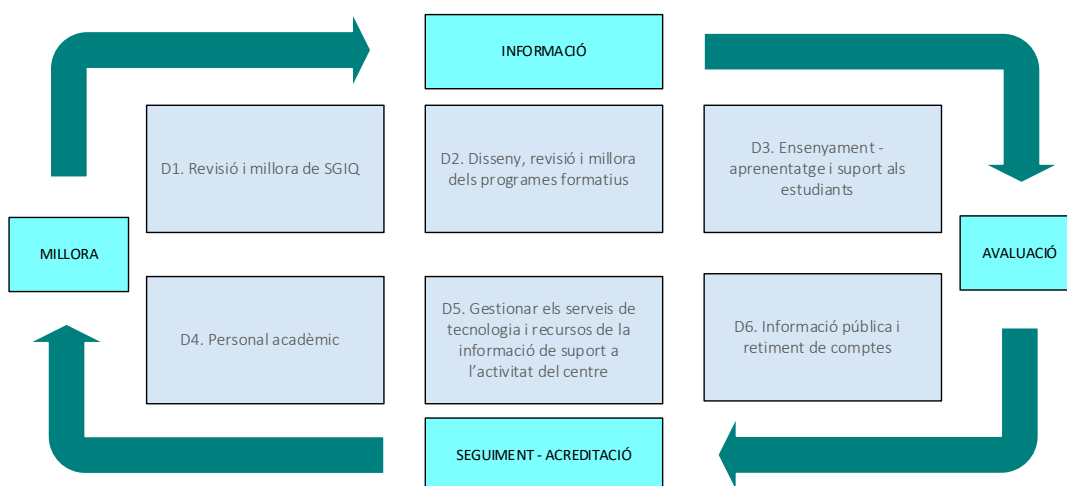
Secretari (Xavier Vives)

La composició de la CQADA podrà ser alterada de forma puntual per decisió de la Direcció d'ESCI-UPF amb la substitució d'algun membre si s'escau o amb la inclusió d'algun membre addicional quan els temes a discutir així ho requereixin.

### **2.3.5 Seguiment i millora contínua**

Des d'ESCI-UPF s'implementen els mecanismes de recollida i mesura sistemàtica dels indicadors i de les evidències de totes les dimensions de qualitat i es posen a l'abast dels responsables dels processos per tal que puguin fer-ne l'avaluació i la definició dels plans de millora corresponents.

En aquest sentit, el sistema d'informació a la direcció (SID) a ESCI-UPF, com a repositori dels indicadors en diferents dimensions de qualitat, de les avaluacions realitzades i de la documentació generada, actua com a eina i mecanisme de centralització i de difusió de tots aquests elements entre els diferents responsables i permet copsar l'evolució de la institució i de les titulacions i entrar en el procés de millora contínua: informació –avaluació –seguiment i acreditació –millora. El document amb els continguts del SID i els indicadors del quadre de comandament estan publicats dins del [Portal de transparència/Avaluació i qualitat](#).



Les principals expressions escrites del SGIQ d'ESCI-UPF i d'aquest procés de millora contínua són, d'una banda, l'Informe de Seguiment de les Titulacions, elaborat i publicat anualment en totes les dimensions i per a totes les titulacions impartides, i de l'altra, l'Autoinforme d'Accreditació de les Titulacions, amb caràcter periòdic. Els informes responen al conjunt de dimensions fixades en el marc VSMA en les guies AQU per al seguiment i l'acreditació de les titulacions, es sustenten en el sistema d'informació per a la direcció (SID) com a sistema coherent de dades i d'informació que garanteix i formalitza la gestió de la qualitat i permeten avaluar objectivament tant el correcte desenvolupament com el nivell MECES del procés formatiu dels programes oficials impartits a ESCI-UPF.

L'elaboració dels diferents informes de seguiment i d'autoacreditació es fonamenta en l'avaluació, l'anàlisi, la reflexió i les propostes de millora fetes amb la participació dels principals grups d'interès i els responsables del seguiment de les titulacions,

Els Informes de Seguiment i els Autoinformes d'Accreditació actuen com a elements pel control de la qualitat de les titulacions. En paral·lel, s'elabora l'informe de revisió del SGIQ com a element de control de la qualitat del centre, que també inclou propostes i accions de millora.

D'altra banda, els informes d'acreditació elaborats per AQU són també un altre element important que contribueix a la millora contínua tant de les titulacions com del centre.

El SGIQ d'ESCI-UPF incorpora processos per a la definició dels objectius i polítiques de qualitat en la docència i l'aprenentatge, per a la Revisió i actualització del SGIQ, per al seguiment de les titulacions i per a l'acreditació de les titulacions. Els processos estan publicats dins del [Portal de transparència/Avaluació i qualitat](#).

Definir els objectius i les polítiques de qualitat en la docència i l'aprenentatge ESCI.ED1.01
Revisar i actualitzar el SGIQ ESCI.ED1.02
Fer el seguiment de les titulacions ESCI.ED2.03
Acreditar els títols de grau i de màster universitari ESCI.ED2.06

### 2.3.6 Participació dels grups d'interès

S'identifiquen set col·lectius o grups d'interès indirectament o directament implicats en el desenvolupament dels programes formatius i dels seus resultats.

- Els estudiants (potencials, actuals i antics alumnes regulars i estudiants internacionals)
- El personal docent i investigador (PDI)
- El personal d'administració i serveis (PAS)
- Els ocupadors (empreses i associacions empresarials)
- Les universitats i entitats amb les que ESCI-UPF té acords de cooperació acadèmica
- El Patronat, l'equip de govern, la UPF i la BSM
- La societat en general

El SGIQ d'ESCI-UPF inclou, d'una banda, diferents vies de participació dels cinc primers grups d'interès, tant per a la millora de la qualitat dels títols impartits com del SGIQ, que poden ser agrupats en dos mecanismes:

- i) a través de la participació dels col·lectius, segons correspongui, en comissions específiques creades a l'efecte per al seguiment i l'acreditació de les titulacions. A tall d'exemple: la Comissió de Qualitat de les Activitats Docents i Acadèmiques, la Comissió de Polítiques d'Igualtat de Gènere i d'Inclusió, la Comissió de Coordinació Acadèmica, la Comissió d'Avaluació Interna (CAI) per a l'acreditació de les titulacions, la Comissió d'Estudiants o el Claustre de Professors.

La Comissió de Qualitat de les Activitats Docents i Acadèmiques d'ESCI-UPF (CQADA), amb la participació de diferents grups d'interès del centre (direcció, PDI, Estudiants, PAS), en paral·lel amb la Comissió de coordinació acadèmica, és l'òrgan encarregat de gestionar de forma activa la millora contínua de tota la docència que es fa a la institució i de canalitzar noves iniciatives que contribueixin a la millora de les activitats docents i, si correspon, impulsar la revisió del SGIQ.

- ii) a través d'enquestes de satisfacció en els ítems del desplegament de l'activitat acadèmica que els siguin propis. Les enquestes que completen els diferents grups

d'interès es recullen al document de síntesi del Sistema d'Informació a la Direcció (SID) publicats dins del [Portal de transparència/Avaluació i qualitat](#) i es sotmeten als protocols d'anàlisi i al sistema d'alertes per a la detecció de valors desajustats. Els resultats, tant de les qüestions tabulades com de les preguntes obertes, i les possibles alertes generades es posen a disposició dels responsables de les titulacions a la intranet del centre. Els responsables de les titulacions analitzen i valoren els resultats i generen, quan correspon, propostes per millorar la qualitat de les titulacions i la qualitat del SGIQ.

La màxima expressió de l'anàlisi, valoració i generació de propostes de millora es concreta en:

- a) l'informe de seguiment, elaborat pels responsables de les titulacions a partir de la informació recollida des de les diferents unitats, i discutit en l'entorn de la Comissió de coordinació acadèmica i de la Comissió de Qualitat de les Activitats Docents i Acadèmiques (CQADA);
- b) l'informe de revisió del SGIQ, elaborat pel cap de qualitat a partir de la revisió del Sistema.

La participació dels òrgans de govern i de la societat en general queda expressada a través de la pròpia composició del Patronat d'ESCI-UPF.

### **2.3.7 Informació pública**

El SGIQ d'ESCI-UPF té una dimensió externa, lligada als processos de seguiment anual i d'acreditació. El compromís de retiment de comptes amb transparència i claredat dels processos de gestió acadèmica i dels resultats associats als processos de verificació, seguiment i acreditació de les titulacions es materialitza amb la publicació al web d'[ESCI-UPF](#) de:

- a) el sistema d'informació pública de les titulacions, que comprèn i) les pàgines web de les titulacions, amb informació sobre la planificació operativa dels plans d'estudis; ii) la pàgina de Dades i Indicadors dels estudis, que recull els principals indicadors i requisits d'informació per fer el seguiment de les titulacions;
- b) la dimensió específica, dins del [Portal de transparència/Avaluació i qualitat](#) que inclou:
  - el SGIQ, el mapa de processos i els processos (estratègics, operatius i de suport), els protocols d'anàlisi, el document del Sistema d'Informació a la Direcció (SID) i els indicadors associats al quadre de comandament d'ESCI-UPF;
  - l'Informe de revisió del SGIQ amb el corresponent pla de millora;
  - els documents corresponents a les Memòries de verificació i les respectives resolucions per a cada titulació;
  - els informes de seguiment de les titulacions;
  - els autoinformes d'acreditació, els informes i els segells d'acreditació de les titulacions.

### 2.3.8 Mapa de processos

El Mapa de processos és un esquema gràfic que recull els processos que afecten a ESCI-UPF i les relacions que s'estableixen entre aquests.

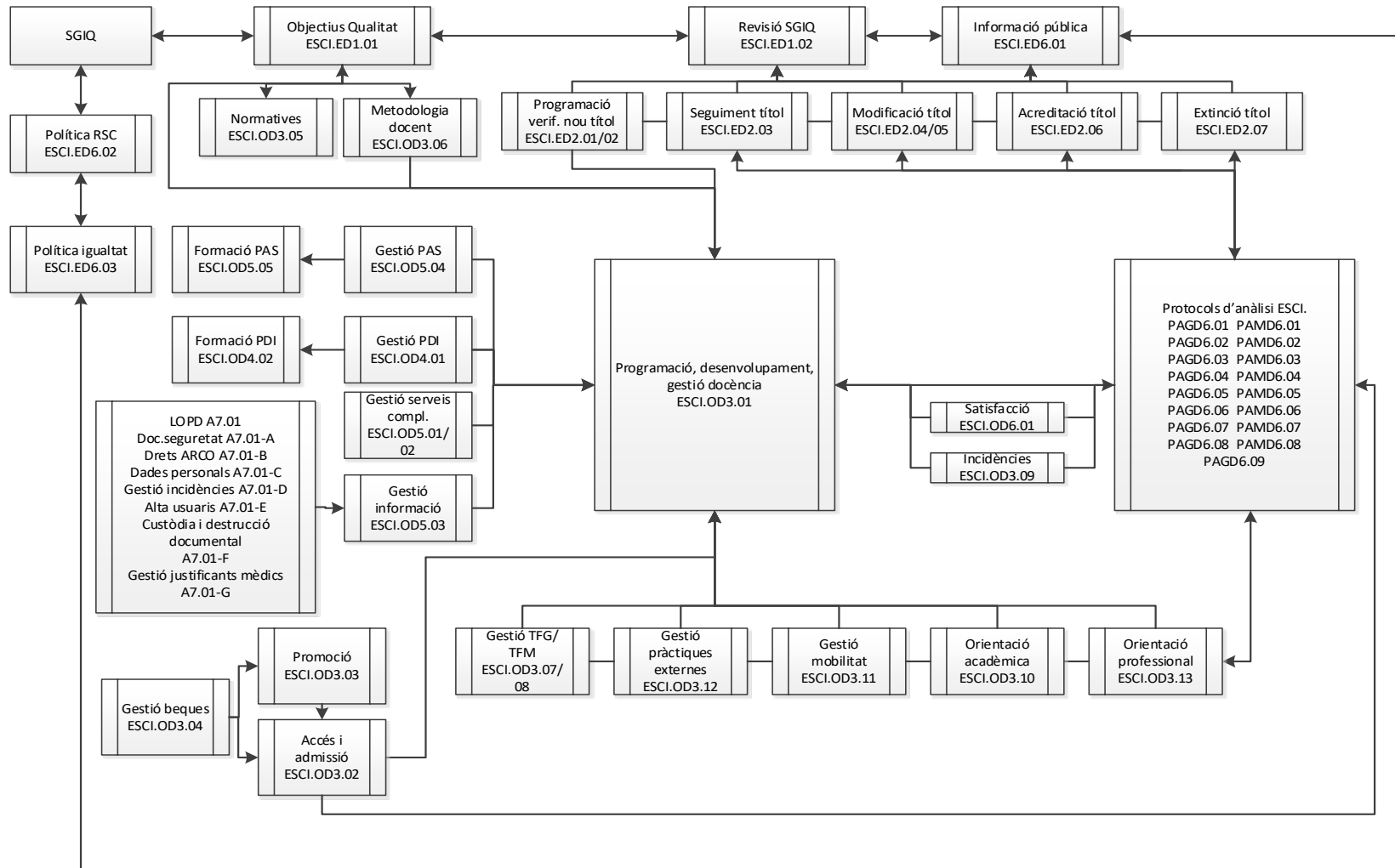
Dins el mapa de processos, cal diferenciar-ne tres tipus o nivells:

- Processos estratègics: persegueixen aconseguir els objectius estratègics en les àrees d'actuació del centre.
- Processos operatius clau: vinculats al desplegament de les polítiques pròpies d'ESCI-UPF, orientats a la prestació de serveis.
- Processos de suport: no vinculats al desplegament de les activitats acadèmiques d'ESCI-UPF, però necessaris per al seu desenvolupament.

El Mapa de processos inclou, addicionalment, els protocols d'anàlisi vinculats al procés Programació, desenvolupament i gestió de la docència ESCI.OD3.01 per a la valoració de resultats i la definició de propostes de millora, a mode de retiment de comptes i associats a la Dimensió 6. Informació pública i retiment de comptes.

El mapa de processos, els processos i els protocols d'anàlisi associats al SGIQ d'ESCI-UPF es revisen i s'actualitzen anualment.

MAPA DE PROCESSOS DEL SISTEMA DE GARANTIA INTERNA DE QUALITAT DE LES TITULACIONS ESCI-UPF



### 2.3.9. Processos / Protocols d'anàlisi

Els Processos i Protocols d'anàlisi estan publicats dins del [Portal de transparència/Avaluació i qualitat](#).

CODI PROCÉS	CODI BSM VINCULAT (Màster)	NOM PROCÉS	TITULACIONS	DIMENSIÓ (D)	RESPONSABLE	NIVELL
ESCI. ED1.01		Definir els objectius i les polítiques de qualitat en la docència i en l'aprenentatge	GRAU-MÀSTER	D1. Revisió i millora de SGIQ	Director	Estratègic
ESCI. ED1.02		Revisar i actualitzar el SGIQ	GRAU-MÀSTER	D1. Revisió i millora de SGIQ	Cap de qualitat	Estratègic
ESCI. ED2.01		Programar i verificar un nou títol de grau	GRAU	D2. Disseny, revisió i millora dels programes formatius	Director	Estratègic
ESCI. ED2.02		Programar i verificar un nou títol de màster universitari	MÀSTER	D2. Disseny, revisió i millora dels programes formatius	Director	Estratègic
ESCI. ED2.03	PE1.1	Fer el seguiment de les titulacions	GRAU-MÀSTER	D2. Disseny, revisió i millora dels programes formatius	Cap d'estudis Director màster	Estratègic
ESCI. ED2.04		Modificar un títol de grau	GRAU	D2. Disseny, revisió i millora dels programes formatius	Director	Estratègic
ESCI. ED2.05	PE1.0	Modificar un títol de màster universitari	MÀSTER	D2. Disseny, revisió i millora dels programes formatius	Director	Estratègic
ESCI. ED2.06	PE1.4	Acreditar els títols de grau i de màster universitari	GRAU-MÀSTER	D2. Disseny, revisió i millora dels programes formatius	Director	Estratègic
ESCI. ED2.07	PE1.2	Extingir o reverificar títols de grau i de màster universitari	GRAU-MÀSTER	D2. Disseny, revisió i millora dels programes formatius	Director	Estratègic
ESCI. OD3.01	PO1.1	Programar, desenvolupar i gestionar la docència (GRAU-MÀSTER)	GRAU-MÀSTER	D3. Ensenyament - aprenentatge i suport als estudiants	Cap d'estudis Director màster	Operatiu
ESCI. OD3.02	PO0.1.0	Gestionar l'accés i l'admissió dels estudiants (GRAU-MÀSTER)	GRAU-MÀSTER	D3. Ensenyament - aprenentatge i suport als estudiants	Cap de gestió acadèmica i serveis ESCI-UPF - Gestió acadèmica i serveis BSM	Operatiu
ESCI. OD3.03	PO0.1.0 PO0.1.1	Gestionar la promoció dels estudis a ESCI-UPF (GRAU-MÀSTER)	GRAU-MÀSTER	D3. Ensenyament - aprenentatge i suport als estudiants	Gerent Cap de comunicació	Operatiu
ESCI. OD3.04		Convocatòria i resolució del programa de beques d'ESCI-UPF (GRAU)	GRAU	D3. Ensenyament - aprenentatge i suport als estudiants	Gerent	Operatiu
ESCI. OD3.05		Definir normatives i instruccions (GRAU-MÀSTER)	GRAU-MÀSTER	D3. Ensenyament - aprenentatge i suport als estudiants	Cap d'estudis Director màster	Operatiu
ESCI. OD3.06	PO1.3	Revisar metodologia docent (GRAU-MÀSTER)	GRAU-MÀSTER	D3. Ensenyament - aprenentatge i suport als estudiants	Cap d'estudis Director màster	Operatiu



ESCI. OD3.07		Gestionar l'assignació, supervisió i avaluació del TFG	GRAU	D3. Ensenyament - aprenentatge i suport als estudiants	Director acadèmic TFG	Operatiu
ESCI. OD3.08	PO1.5	Gestionar l'assignació, supervisió i avaluació del TFM	MÀSTER	D3. Ensenyament - aprenentatge i suport als estudiants	Director acadèmic TFM	Operatiu
ESCI. OD3.09	PO1.4	Gestionar les incidències, les reclamacions i els suggeriments (GRAU-MASTER)	GRAU-MÀSTER	D3. Ensenyament - aprenentatge i suport als estudiants	Gerent	Operatiu
ESCI. OD3.10		Orientar acadèmicament l'estudiant durant els estudis (GRAU-MÀSTER)	GRAU-MÀSTER	D3. Ensenyament - aprenentatge i suport als estudiants	Cap d'estudis Director màster	Operatiu
ESCI. OD3.11		Gestionar els programes de mobilitat i intercanvi de l'estudiant (GRAU)	GRAU	D3. Ensenyament - aprenentatge i suport als estudiants	Cap de relacions internacionals	Operatiu
ESCI. OD3.12		Gestionar les pràctiques externes curriculars i no curriculars (GRAU-MASTER)	GRAU-MÀSTER	D3. Ensenyament - aprenentatge i suport als estudiants	Cap del servei de carreres	Operatiu
ESCI. OD3.13		Gestionar l'orientació professional (GRAU)	GRAU	D3. Ensenyament - aprenentatge i suport als estudiants	Cap del servei de carreres	Operatiu
ESCI. OD4.01		Contractar i gestionar el personal docent i investigador (GRAU-MASTER)	GRAU-MÀSTER	D4. Personal acadèmic	Director	Operatiu
ESCI. OD4.02		Gestionar la formació del PDI (GRAU-MASTER)	GRAU-MÀSTER	D4. Personal acadèmic	Gerent	Operatiu
ESCI. OD5.01		Gestionar els recursos materials: béns, espais i equipaments (GRAU)	GRAU	D5. Recursos materials i serveis	Cap de serveis i contractació	Operatiu
ESCI. OD5.02		Gestionar els serveis complementaris (GRAU)	GRAU	D5. Recursos materials i serveis	Cap de serveis i contractació	Operatiu
ESCI. OD5.03		Gestionar els serveis de tecnologia i recursos de la informació de suport a l'activitat del centre (GRAU)	GRAU	D5. Recursos materials i serveis	Cap d'administració i serveis	Operatiu
ESCI. OD5.04		Contractar i gestionar el personal d'administració i serveis (GRAU)	GRAU	D5. Recursos materials i serveis	Gerent	Operatiu
ESCI. OD5.05		Gestionar la formació del personal d'administració i serveis (GRAU)	GRAU	D5. Recursos materials i serveis	Gerent	Operatiu
ESCI. ED6.01	PE2.0	Gestionar la informació pública de les titulacions (GRAU-MASTER)	GRAU-MÀSTER	D6. Informació pública i retiment de comptes	Cap de comunicació	Estratègic
ESCI. ED6.02		Definir la política de RSC (GRAU-MASTER)	GRAU-MASTER	D6. Informació pública i retiment de comptes	Director RSC	Estratègic
ESCI. ED6.03		Definir la política d'igualtat (GRAU-MASTER)	GRAU-MASTER	D6. Informació pública i retiment de comptes	Director RSC	Estratègic
ESCI. OD6.01	PMCO.0	Gestionar les enquestes de satisfacció GRAU (MASTER – valoració)	GRAU-MÀSTER	D6. Informació pública i retiment de comptes	Cap de qualitat	Operatiu
ESCI. A7.01		Compliment de la normativa de protecció de dades (LOPD)	GRAU-MÀSTER	D5. Recursos materials i serveis	Cap de Protecció de dades	Suport
ESCI. A7.01-A		Procediment de control periòdic de l'aplicació del Document de Seguretat (fitxers amb nivell de seguretat mitjà i/o alt)	GRAU-MÀSTER	D5. Recursos materials i serveis	Cap de Protecció de dades	Suport
ESCI. A7.01-B		Esquema del procediment d'actuació davant dels drets ARCO	GRAU-MÀSTER	D5. Recursos materials i serveis	Cap de Protecció de dades	Suport
ESCI. A7.01-C		Procediment d'inscripció dels fitxers de dades personals de titularitat pública	GRAU-MÀSTER	D5. Recursos materials i serveis	Cap de Protecció de dades	Suport
ESCI. A7.01-D		Procediment de notificació i de gestió d'incidències	GRAU-MÀSTER	D5. Recursos materials i serveis	Cap de Protecció de dades	Suport

ESCI. A7.01-E		Procediment d'alta d'usuaris	GRAU-MÀSTER	D5. Recursos materials i serveis	Cap de Protecció de dades	Suport
ESCI. A7.01-F		Procediment de custòdia i destrucció de documents que són base d'avaluació	GRAU-MÀSTER	D5. Recursos materials i serveis	Cap de Protecció de dades	Suport
ESCI. A7.01-G		Procediment per a la gestió dels justificants mèdics dels alumnes	GRAU-MÀSTER	D5. Recursos materials i serveis	Cap de Protecció de dades	Suport

CODI PROTOCOL		NOM PROTOCOL D'ANÀLISI	TITULACIONS	DIMENSIÓ (D)	RESPONSABLE	NIVELL
ESCI. PAGD6.01		Protocol d'anàlisi de Matrícula de nou accés a primer curs GRAU	GRAU	D6. Informació pública i retiment de comptes	Cap d'estudis	Operatiu sobre ESCI.OD3.01
ESCI. PAGD6.02		Protocol d'anàlisi Rendiment acadèmic GRAU	GRAU	D6. Informació pública i retiment de comptes	Cap d'estudis	Operatiu sobre ESCI.OD3.01
ESCI. PAGD6.03		Protocol d'anàlisi Abandonament GRAU	GRAU	D6. Informació pública i retiment de comptes	Cap d'estudis	Operatiu sobre ESCI.OD3.01
ESCI. PAGD6.04		Protocol d'anàlisi Graduació GRAU	GRAU	D6. Informació pública i retiment de comptes	Cap d'estudis	Operatiu sobre ESCI.OD3.01
ESCI. PAGD6.05		Protocol d'anàlisi satisfacció Estudiants, professors, personal administració i serveis GRAU	GRAU	D6. Informació pública i retiment de comptes	Cap d'estudis	Operatiu sobre ESCI.OD3.01
ESCI. PAGD6.06		Protocol de gestió d'incidències, reclamacions i suggeriments GRAU	GRAU	D6. Informació pública i retiment de comptes	Cap d'estudis	Operatiu sobre ESCI.OD3.01
ESCI. PAGD6.07		Protocol d'anàlisi Pràctiques externes GRAU	GRAU	D6. Informació pública i retiment de comptes	Cap del Servei de carreres	Operatiu sobre ESCI.OD3.01
ESCI. PAGD6.08		Protocol d'anàlisi Mobilitat GRAU	GRAU	D6. Informació pública i retiment de comptes	Cap de relacions internacionals	Operatiu sobre ESCI.OD3.01
ESCI. PAGD6.09		Protocol d'anàlisi Inserció laboral GRAU	GRAU	D6. Informació pública i retiment de comptes	Cap d'estudis	Operatiu sobre ESCI.OD3.01
ESCI. PAMD6.01		Protocol d'anàlisi preinscripció MASTER	MÀSTER	D6. Informació pública i retiment de comptes	Director Màster	Operatiu sobre ESCI.OD3.01
ESCI. PAMD6.02		Protocol d'anàlisi matriculació i promoció MASTER	MÀSTER	D6. Informació pública i retiment de comptes	Director Màster	Operatiu sobre ESCI.OD3.01
ESCI. PAMD6.03		Protocol d'anàlisi desplegament i rendiment MASTER	MÀSTER	D6. Informació pública i retiment de comptes	Director Màster	Operatiu sobre ESCI.OD3.01
ESCI. PAMD6.04		Protocol d'anàlisi rendiment acadèmic per assignatura MASTER	MÀSTER	D6. Informació pública i retiment de comptes	Director Màster	Operatiu sobre ESCI.OD3.01
ESCI. PAMD6.05		Protocol d'anàlisi desplegament i rendiment dels complements formatius MASTER	MÀSTER	D6. Informació pública i retiment de comptes	Director Màster	Operatiu sobre ESCI.OD3.01
ESCI. PAMD6.06		Protocol d'anàlisi satisfacció Estudiants, professors MASTER	MÀSTER	D6. Informació pública i retiment de comptes	Director Màster	Operatiu sobre ESCI.OD3.01
ESCI. PAMD6.07		Protocol d'anàlisi Pràctiques externes MASTER	MÀSTER	D6. Informació pública i retiment de comptes	Director Màster	Operatiu sobre ESCI.OD3.01

ESCI. PAMD6.08		Protocol d'anàlisi Inserció laboral MASTER	MASTER	D6. Informació pública i retiment de comptes	Director Màster	Operatiu sobre ESCI.OD3.01
-------------------	--	---	--------	---	-----------------	----------------------------------

### 2.3.10 Indicadors

Els indicadors associats al Quadre de Comandament d'ESCI-UPF, com a extracció de la informació recollida al Sistema d'Informació a la Direcció (SID), configuren una eina per detectar i prevenir les desviacions sobre els indicadors clau de les titulacions. Consta d'una bateria d'indicadors reduïda, homogènia i coherent, que informa de manera resumida del funcionament de les titulacions.

A continuació es relacionen el conjunt d'indicadors del Quadre de Comandament, relacionats amb el valor objectiu, el Codi del procés, la Dimensió, el Responsable i el Nivell. Els valors d'aquests Indicadors del Quadre de comandament estan, a mode de retiment de comptes, a disposició dels grups d'interès, dins del [Portal de transparència/Avaluació i qualitat](#).

CODI PROCÉS	CODI BSM	TITULACIONS	DIMENSÍO	RESPONSABLE	NIVELL	INDICADOR	VALOR OBJECTIU
ESCI. ED1.01		GRAU-MASTER	D1. Revisió i millora de SGIQ	Director	Estratègic	Nombre de revisions efectuades de la política i els objectius de qualitat en la docència i l'aprenentatge (per curs)	1
ESCI. ED1.02		GRAU-MASTER	D1. Revisió i millora de SGIQ	Cap de qualitat	Estratègic	Percentatge de propostes de millora SGIQ tancades en el període establert.	>90%
ESCI. ED1.02		GRAU-MASTER	D1. Revisió i millora de SGIQ	Cap de qualitat	Estratègic	Percentatge de processos específics del SGIQ actualitzats respecte del total	>90%
ESCI. ED2.01		GRAU	D2. Disseny, revisió i millora dels programes formatius	Director	Estratègic	Nombre i percentatge de titulacions de grau presentades que són verificades	>90%
ESCI. ED2.02		MASTER	D2. Disseny, revisió i millora dels programes formatius	Director	Estratègic	Nombre i percentatge de titulacions de MASTER presentades que són verificades	>90%
ESCI. ED2.03	PE1.1	GRAU-MASTER	D2. Disseny, revisió i millora dels programes formatius	Cap d'estudis Director MASTER	Estratègic	Percentatge de propostes de millora tancades en el termini establert	>80%
ESCI. ED2.04		GRAU	D2. Disseny, revisió i millora dels programes formatius	Director	Estratègic	Nombre i percentatge de modificacions de grau que són aprovades	>90%
ESCI. ED2.05	PE1.0	MASTER	D2. Disseny, revisió i millora dels programes formatius	Director	Estratègic	Nombre i percentatge de modificacions de MASTER que són aprovades	>90%
ESCI. ED2.06	PE1.4	GRAU-MASTER	D2. Disseny, revisió i millora dels programes formatius	Director	Estratègic	Nombre i percentatge de títols que són acreditats	100%
ESCI. ED2.07	PE1.2	GRAU-MASTER	D2. Disseny, revisió i millora dels programes formatius	Director	Estratègic	Nombre de titulacions extingides / -	-
ESCI. ED2.07	PE1.2	GRAU-MASTER	D2. Disseny, revisió i millora dels programes formatius	Director	Estratègic	Nombre de titulacions reverificades /-	-
ESCI. OD3.01		GRAU-BDBI	D3. Ensenyament -aprenentatge i suport als estudiants	Cap d'estudis	Operatiu	Total matriculats	-
ESCI. OD3.01		GRAU-BDBI	D3. Ensenyament -aprenentatge i suport als estudiants	Cap d'estudis	Operatiu	Total matriculats -H	-
ESCI. OD3.01		GRAU-BDBI	D3. Ensenyament -aprenentatge i suport als estudiants	Cap d'estudis	Operatiu	Total matriculats -D	-
ESCI. OD3.01		GRAU-BDBI	D3. Ensenyament -aprenentatge i suport als estudiants	Cap d'estudis	Operatiu	Estudiants equivalents a temps complet (EETC)	-
ESCI. OD3.01		GRAU-BDBI	D3. Ensenyament -aprenentatge i suport als estudiants	Cap d'estudis	Operatiu	Estudiants equivalents a temps complet (EETC) -H	-
ESCI.OD3.01		GRAU-BDBI	D3. Ensenyament -aprenentatge i suport als estudiants	Cap d'estudis	Operatiu	Estudiants equivalents a temps complet (EETC) -D	-

ESCI. OD3.01		GRAU-BDBI	D3. Ensenyament -aprenentatge i suport als estudiants	Cap d'estudis	Operatiu	Ràtio EETC/total de matriculats	>0,95
ESCI. OD3.01		GRAU-BDBI	D3. Ensenyament -aprenentatge i suport als estudiants	Cap d'estudis	Operatiu	Ràtio EETC/total de matriculats -H	>0,95
ESCI. OD3.01		GRAU-BDBI	D3. Ensenyament -aprenentatge i suport als estudiants	Cap d'estudis	Operatiu	Ràtio EETC/total de matriculats -D	>0,95
ESCI. OD3.01		GRAU-BDBI	D3. Ensenyament -aprenentatge i suport als estudiants	Cap d'estudis	Operatiu	% crèdits matriculats per primer cop	>95%
ESCI. OD3.01		GRAU-BDBI	D3. Ensenyament -aprenentatge i suport als estudiants	Cap d'estudis	Operatiu	Taxa de rendiment global	>90%
ESCI. OD3.01		GRAU-BDBI	D3. Ensenyament -aprenentatge i suport als estudiants	Cap d'estudis	Operatiu	Taxa de rendiment global -H	>90%
ESCI. OD3.01		GRAU-BDBI	D3. Ensenyament -aprenentatge i suport als estudiants	Cap d'estudis	Operatiu	Taxa de rendiment global -D	>90%
ESCI. OD3.01		GRAU-BDBI	D3. Ensenyament -aprenentatge i suport als estudiants	Cap d'estudis	Operatiu	Taxa de rendiment del primer curs	>85%
ESCI. OD3.01		GRAU-BDBI	D3. Ensenyament -aprenentatge i suport als estudiants	Cap d'estudis	Operatiu	Taxa de rendiment del primer curs -H	>85%
ESCI. OD3.01		GRAU-BDBI	D3. Ensenyament -aprenentatge i suport als estudiants	Cap d'estudis	Operatiu	Taxa de rendiment del primer curs -D	>85%
ESCI. OD3.01		GRAU-BDBI	D3. Ensenyament -aprenentatge i suport als estudiants	Cap d'estudis	Operatiu	Total de graduats	-
ESCI. OD3.01		GRAU-BDBI	D3. Ensenyament -aprenentatge i suport als estudiants	Cap d'estudis	Operatiu	Total de graduats -H	-
ESCI. OD3.01		GRAU-BDBI	D3. Ensenyament -aprenentatge i suport als estudiants	Cap d'estudis	Operatiu	Total de graduats -D	-
ESCI. OD3.01		GRAU-BDBI	D3. Ensenyament -aprenentatge i suport als estudiants	Cap d'estudis	Operatiu	Taxa de graduació en t	>65%
ESCI. OD3.01		GRAU-BDBI	D3. Ensenyament -aprenentatge i suport als estudiants	Cap d'estudis	Operatiu	Taxa de graduació en t -H	>65%
ESCI. OD3.01		GRAU-BDBI	D3. Ensenyament -aprenentatge i suport als estudiants	Cap d'estudis	Operatiu	Taxa de graduació en t -D	>65%
ESCI. OD3.01		GRAU-BDBI	D3. Ensenyament -aprenentatge i suport als estudiants	Cap d'estudis	Operatiu	Taxa de graduació en t+1	>65%
ESCI. OD3.01		GRAU-BDBI	D3. Ensenyament -aprenentatge i suport als estudiants	Cap d'estudis	Operatiu	Taxa de graduació en t+1 -H	>65%
ESCI. OD3.01		GRAU-BDBI	D3. Ensenyament -aprenentatge i suport als estudiants	Cap d'estudis	Operatiu	Taxa de graduació en t+1 -D	>65%
ESCI. OD3.01		GRAU-BDBI	D3. Ensenyament -aprenentatge i suport als estudiants	Cap d'estudis	Operatiu	Taxa d'eficiència	>95%
ESCI. OD3.01		GRAU-BDBI	D3. Ensenyament -aprenentatge i suport als estudiants	Cap d'estudis	Operatiu	Taxa d'eficiència -H	>95%
ESCI. OD3.01		GRAU-BDBI	D3. Ensenyament -aprenentatge i suport als estudiants	Cap d'estudis	Operatiu	Taxa d'eficiència -D	>95%
ESCI. OD3.01		GRAU-BDBI	D3. Ensenyament -aprenentatge i suport als estudiants	Cap d'estudis	Operatiu	Durada mitjana dels estudis	<4,5
ESCI. OD3.01		GRAU-BDBI	D3. Ensenyament -aprenentatge i suport als estudiants	Cap d'estudis	Operatiu	Durada mitjana dels estudis -H	<4,5
ESCI. OD3.01		GRAU-BDBI	D3. Ensenyament -aprenentatge i suport als estudiants	Cap d'estudis	Operatiu	Durada mitjana dels estudis -D	<4,5
ESCI. OD3.01		GRAU-BDBI	D3. Ensenyament -aprenentatge i suport als estudiants	Cap d'estudis	Operatiu	Taxa d'abandonament a primer curs per règim de permanència	<25%
ESCI. OD3.01		GRAU-BDBI	D3. Ensenyament -aprenentatge i suport als estudiants	Cap d'estudis	Operatiu	Taxa d'abandonament a primer curs	<25%
ESCI. OD3.01		GRAU-BDBI	D3. Ensenyament -aprenentatge i suport als estudiants	Cap d'estudis	Operatiu	Taxa d'abandonament a primer curs -H	<25%
ESCI. OD3.01		GRAU-BDBI	D3. Ensenyament -aprenentatge i suport als estudiants	Cap d'estudis	Operatiu	Taxa d'abandonament a primer curs -D	<25%
ESCI. OD3.01		GRAU-BDBI	D3. Ensenyament -aprenentatge i suport als estudiants	Cap d'estudis	Operatiu	Taxa d'abandonament per cohort	<25%

ESCI. OD3.01		GRAU-BDBI	D3. Ensenyament -aprenentatge i suport als estudiants	Cap d'estudis	Operatiu	Taxa d'abandonament per cohort -H	<25%
ESCI. OD3.01		GRAU-BDBI	D3. Ensenyament -aprenentatge i suport als estudiants	Cap d'estudis	Operatiu	Taxa d'abandonament per cohort -D	<25%
ESCI. OD3.01		GRAU-BDBI	D3. Ensenyament -aprenentatge i suport als estudiants	Cap d'estudis	Operatiu	Satisfacció mitjana amb les assignatures	>7,0
ESCI. OD3.01		GRAU-BDBI	D3. Ensenyament -aprenentatge i suport als estudiants	Cap d'estudis	Operatiu	Satisfacció mitjana amb les assignatures -H	>7,0
ESCI. OD3.01		GRAU-BDBI	D3. Ensenyament -aprenentatge i suport als estudiants	Cap d'estudis	Operatiu	Satisfacció mitjana amb les assignatures -D	>7,0
ESCI. OD3.01		GRAU-GNMI	D3. Ensenyament -aprenentatge i suport als estudiants	Cap d'estudis	Operatiu	Total matriculats	-
ESCI. OD3.01		GRAU-GNMI	D3. Ensenyament -aprenentatge i suport als estudiants	Cap d'estudis	Operatiu	Total matriculats -H	-
ESCI. OD3.01		GRAU-GNMI	D3. Ensenyament -aprenentatge i suport als estudiants	Cap d'estudis	Operatiu	Total matriculats -D	-
ESCI. OD3.01		GRAU-GNMI	D3. Ensenyament -aprenentatge i suport als estudiants	Cap d'estudis	Operatiu	Estudiants equivalents a temps complet (EETC)	-
ESCI. OD3.01		GRAU-GNMI	D3. Ensenyament -aprenentatge i suport als estudiants	Cap d'estudis	Operatiu	Estudiants equivalents a temps complet (EETC) -H	-
ESCI. OD3.01		GRAU-GNMI	D3. Ensenyament -aprenentatge i suport als estudiants	Cap d'estudis	Operatiu	Estudiants equivalents a temps complet (EETC) -D	-
ESCI. OD3.01		GRAU-GNMI	D3. Ensenyament -aprenentatge i suport als estudiants	Cap d'estudis	Operatiu	Ràtio EETC/total de matriculats	>0,95
ESCI. OD3.01		GRAU-GNMI	D3. Ensenyament -aprenentatge i suport als estudiants	Cap d'estudis	Operatiu	Ràtio EETC/total de matriculats -H	>0,95
ESCI. OD3.01		GRAU-GNMI	D3. Ensenyament -aprenentatge i suport als estudiants	Cap d'estudis	Operatiu	Ràtio EETC/total de matriculats -D	>0,95
ESCI. OD3.01		GRAU-GNMI	D3. Ensenyament -aprenentatge i suport als estudiants	Cap d'estudis	Operatiu	% crèdits matriculats per primer cop	>95%
ESCI. OD3.01		GRAU-GNMI	D3. Ensenyament -aprenentatge i suport als estudiants	Cap d'estudis	Operatiu	Taxa de rendiment global	>90%
ESCI. OD3.01		GRAU-GNMI	D3. Ensenyament -aprenentatge i suport als estudiants	Cap d'estudis	Operatiu	Taxa de rendiment global -H	>90%
ESCI. OD3.01		GRAU-GNMI	D3. Ensenyament -aprenentatge i suport als estudiants	Cap d'estudis	Operatiu	Taxa de rendiment global -D	>90%
ESCI. OD3.01		GRAU-GNMI	D3. Ensenyament -aprenentatge i suport als estudiants	Cap d'estudis	Operatiu	Taxa de rendiment del primer curs	>85%
ESCI. OD3.01		GRAU-GNMI	D3. Ensenyament -aprenentatge i suport als estudiants	Cap d'estudis	Operatiu	Taxa de rendiment del primer curs -H	>85%
ESCI. OD3.01		GRAU-GNMI	D3. Ensenyament -aprenentatge i suport als estudiants	Cap d'estudis	Operatiu	Taxa de rendiment del primer curs -D	>85%
ESCI. OD3.01		GRAU-GNMI	D3. Ensenyament -aprenentatge i suport als estudiants	Cap d'estudis	Operatiu	Total de graduats	-
ESCI. OD3.01		GRAU-GNMI	D3. Ensenyament -aprenentatge i suport als estudiants	Cap d'estudis	Operatiu	Total de graduats -H	-
ESCI. OD3.01		GRAU-GNMI	D3. Ensenyament -aprenentatge i suport als estudiants	Cap d'estudis	Operatiu	Total de graduats -D	-
ESCI. OD3.01		GRAU-GNMI	D3. Ensenyament -aprenentatge i suport als estudiants	Cap d'estudis	Operatiu	Taxa de graduació en t	>65%
ESCI. OD3.01		GRAU-GNMI	D3. Ensenyament -aprenentatge i suport als estudiants	Cap d'estudis	Operatiu	Taxa de graduació en t -H	>65%
ESCI. OD3.01		GRAU-GNMI	D3. Ensenyament -aprenentatge i suport als estudiants	Cap d'estudis	Operatiu	Taxa de graduació en t -D	>65%
ESCI. OD3.01		GRAU-GNMI	D3. Ensenyament -aprenentatge i suport als estudiants	Cap d'estudis	Operatiu	Taxa de graduació en t+1	>65%
ESCI. OD3.01		GRAU-GNMI	D3. Ensenyament -aprenentatge i suport als estudiants	Cap d'estudis	Operatiu	Taxa de graduació en t+1 -H	>65%
ESCI. OD3.01		GRAU-GNMI	D3. Ensenyament -aprenentatge i suport als estudiants	Cap d'estudis	Operatiu	Taxa de graduació en t+1 -D	>65%

ESCI. OD3.01		GRAU-GNMI	D3. Ensenyament -aprenentatge i suport als estudiants	Cap d'estudis	Operatiu	Taxa d'eficiència	>95%
ESCI. OD3.01		GRAU-GNMI	D3. Ensenyament -aprenentatge i suport als estudiants	Cap d'estudis	Operatiu	Taxa d'eficiència -H	>95%
ESCI. OD3.01		GRAU-GNMI	D3. Ensenyament -aprenentatge i suport als estudiants	Cap d'estudis	Operatiu	Taxa d'eficiència -D	>95%
ESCI. OD3.01		GRAU-GNMI	D3. Ensenyament -aprenentatge i suport als estudiants	Cap d'estudis	Operatiu	Durada mitjana dels estudis	<4,5
ESCI. OD3.01		GRAU-GNMI	D3. Ensenyament -aprenentatge i suport als estudiants	Cap d'estudis	Operatiu	Durada mitjana dels estudis -H	<4,5
ESCI. OD3.01		GRAU-GNMI	D3. Ensenyament -aprenentatge i suport als estudiants	Cap d'estudis	Operatiu	Durada mitjana dels estudis -D	<4,5
ESCI. OD3.01		GRAU-GNMI	D3. Ensenyament -aprenentatge i suport als estudiants	Cap d'estudis	Operatiu	Taxa d'abandonament a primer curs per règim de permanència	<25%
ESCI. OD3.01		GRAU-GNMI	D3. Ensenyament -aprenentatge i suport als estudiants	Cap d'estudis	Operatiu	Taxa d'abandonament a primer curs	<25%
ESCI. OD3.01		GRAU-GNMI	D3. Ensenyament -aprenentatge i suport als estudiants	Cap d'estudis	Operatiu	Taxa d'abandonament a primer curs -H	<25%
ESCI. OD3.01		GRAU-GNMI	D3. Ensenyament -aprenentatge i suport als estudiants	Cap d'estudis	Operatiu	Taxa d'abandonament a primer curs -D	<25%
ESCI. OD3.01		GRAU-GNMI	D3. Ensenyament -aprenentatge i suport als estudiants	Cap d'estudis	Operatiu	Taxa d'abandonament per cohort	<25%
ESCI. OD3.01		GRAU-GNMI	D3. Ensenyament -aprenentatge i suport als estudiants	Cap d'estudis	Operatiu	Taxa d'abandonament per cohort -H	<25%
ESCI. OD3.01		GRAU-GNMI	D3. Ensenyament -aprenentatge i suport als estudiants	Cap d'estudis	Operatiu	Taxa d'abandonament per cohort -D	<25%
ESCI. OD3.01		GRAU-GNMI	D3. Ensenyament -aprenentatge i suport als estudiants	Cap d'estudis	Operatiu	Satisfacció mitjana amb les assignatures	>7,0
ESCI. OD3.01		GRAU-GNMI	D3. Ensenyament -aprenentatge i suport als estudiants	Cap d'estudis	Operatiu	Satisfacció mitjana amb les assignatures -H	>7,0
ESCI. OD3.01		GRAU-GNMI	D3. Ensenyament -aprenentatge i suport als estudiants	Cap d'estudis	Operatiu	Satisfacció mitjana amb les assignatures -D	>7,0
ESCI. OD3.01		MASTER	D3. Ensenyament -aprenentatge i suport als estudiants	Director MASTER	Operatiu	Nombre d'estudiants	-
ESCI. OD3.01		MASTER	D3. Ensenyament -aprenentatge i suport als estudiants	Director MASTER	Operatiu	Nombre d'estudiants -H	-
ESCI. OD3.01		MASTER	D3. Ensenyament -aprenentatge i suport als estudiants	Director MASTER	Operatiu	Nombre d'estudiants -D	-
ESCI. OD3.01		MASTER	D3. Ensenyament -aprenentatge i suport als estudiants	Director MASTER	Operatiu	Taxa de rendiment	>95%
ESCI. OD3.01		MASTER	D3. Ensenyament -aprenentatge i suport als estudiants	Director MASTER	Operatiu	Taxa de rendiment -H	>95%
ESCI. OD3.01		MASTER	D3. Ensenyament -aprenentatge i suport als estudiants	Director MASTER	Operatiu	Taxa de rendiment -D	>95%
ESCI. OD3.01		MASTER	D3. Ensenyament -aprenentatge i suport als estudiants	Director MASTER	Operatiu	Taxa d'eficiència	>95%
ESCI. OD3.01		MASTER	D3. Ensenyament -aprenentatge i suport als estudiants	Director MASTER	Operatiu	Taxa d'eficiència -H	>95%
ESCI. OD3.01		MASTER	D3. Ensenyament -aprenentatge i suport als estudiants	Director MASTER	Operatiu	Taxa d'eficiència -D	>95%
ESCI. OD3.01		MASTER	D3. Ensenyament -aprenentatge i suport als estudiants	Director MASTER	Operatiu	Taxa d'abandonament	<5%
ESCI.OD3.01		MASTER	D3. Ensenyament -aprenentatge i suport als estudiants	Director MASTER	Operatiu	Taxa d'abandonament -H	<5%
ESCI. OD3.01		MASTER	D3. Ensenyament -aprenentatge i suport als estudiants	Director MASTER	Operatiu	Taxa d'abandonament -D	<5%
ESCI. OD3.01		MASTER	D3. Ensenyament -aprenentatge i suport als estudiants	Director MASTER	Operatiu	Taxa de graduació	>95%
ESCI. OD3.01		MASTER	D3. Ensenyament -aprenentatge i suport als estudiants	Director MASTER	Operatiu	Taxa de graduació -H	>95%



ESCI. OD3.01		MASTER	D3. Ensenyament -aprenentatge i suport als estudiants	Director MASTER	Operatiu	Taxa de graduació -D	>95%
ESCI. OD3.01		MASTER	D3. Ensenyament -aprenentatge i suport als estudiants	Director MASTER	Operatiu	Satisfacció mitjana amb les assignatures	>70%
ESCI. OD3.02		GRAU-BDBI	D3. Ensenyament -aprenentatge i suport als estudiants	Cap gestió ac. serv. ESCI-UPF	Operatiu	Demanda en primera opció / oferta de l'estudi	>1,5
ESCI. OD3.02		GRAU-BDBI	D3. Ensenyament -aprenentatge i suport als estudiants	Cap gestió ac. serv. ESCI-UPF	Operatiu	Nota de tall de l'estudi via PAU	>9
ESCI. OD3.02		GRAU-BDBI	D3. Ensenyament -aprenentatge i suport als estudiants	Cap gestió ac. serv. ESCI-UPF	Operatiu	Nota mitjana d'admissió via PAU	>10
ESCI. OD3.02		GRAU-BDBI	D3. Ensenyament -aprenentatge i suport als estudiants	Cap gestió ac. serv. ESCI-UPF	Operatiu	Estudiants amb nota d'admissió igual o superior 9 VIA PAU (Percentatge)	100,0
ESCI. OD3.02		GRAU-BDBI	D3. Ensenyament -aprenentatge i suport als estudiants	Cap gestió ac. serv. ESCI-UPF	Operatiu	Estudiants amb nota d'admissió igual o superior a 12,000 (Percentatge)	-
ESCI. OD3.02		GRAU-BDBI	D3. Ensenyament -aprenentatge i suport als estudiants	Cap gestió ac. serv. ESCI-UPF	Operatiu	Estudiants amb nota d'admissió entre 11,000-11,999 (Percentatge)	-
ESCI. OD3.02		GRAU-BDBI	D3. Ensenyament -aprenentatge i suport als estudiants	Cap gestió ac. serv. ESCI-UPF	Operatiu	Estudiants amb nota d'admissió entre 10,000-10,999 (Percentatge)	-
ESCI. OD3.02		GRAU-BDBI	D3. Ensenyament -aprenentatge i suport als estudiants	Cap gestió ac. serv. ESCI-UPF	Operatiu	Estudiants amb nota d'admissió entre 9,000-9,999 (Percentatge)	-
ESCI. OD3.02		GRAU-BDBI	D3. Ensenyament -aprenentatge i suport als estudiants	Cap gestió ac. serv. ESCI-UPF	Operatiu	Estudiants amb nota d'admissió menys de 9,000 (Percentatge)	-
ESCI. OD3.02		GRAU-BDBI	D3. Ensenyament -aprenentatge i suport als estudiants	Cap gestió ac. serv. ESCI-UPF	Operatiu	Estudiants accés en matricula a setembre (Percentatge)	0
ESCI. OD3.02		GRAU-BDBI	D3. Ensenyament -aprenentatge i suport als estudiants	Cap gestió ac. serv. ESCI-UPF	Operatiu	Sexe - H (Percentatge)	-
ESCI. OD3.02		GRAU-BDBI	D3. Ensenyament -aprenentatge i suport als estudiants	Cap gestió ac. serv. ESCI-UPF	Operatiu	Sexe - D (Percentatge)	-
ESCI. OD3.02		GRAU-BDBI	D3. Ensenyament -aprenentatge i suport als estudiants	Cap gestió ac. serv. ESCI-UPF	Operatiu	Procedència - Barcelona (Percentatge)	-
ESCI. OD3.02		GRAU-BDBI	D3. Ensenyament -aprenentatge i suport als estudiants	Cap gestió ac. serv. ESCI-UPF	Operatiu	Procedència - Girona (Percentatge)	-
ESCI. OD3.02		GRAU-BDBI	D3. Ensenyament -aprenentatge i suport als estudiants	Cap gestió ac. serv. ESCI-UPF	Operatiu	Procedència - Lleida (Percentatge)	-
ESCI. OD3.02		GRAU-BDBI	D3. Ensenyament -aprenentatge i suport als estudiants	Cap gestió ac. serv. ESCI-UPF	Operatiu	Procedència - Tarragona (Percentatge)	-
ESCI. OD3.02		GRAU-BDBI	D3. Ensenyament -aprenentatge i suport als estudiants	Cap gestió ac. serv. ESCI-UPF	Operatiu	Procedència - resta Espanya (Percentatge)	-
ESCI. OD3.02		GRAU-BDBI	D3. Ensenyament -aprenentatge i suport als estudiants	Cap gestió ac. serv. ESCI-UPF	Operatiu	Procedència - resta món (Percentatge)	-
ESCI. OD3.02		GRAU-BDBI	D3. Ensenyament -aprenentatge i suport als estudiants	Cap gestió ac. serv. ESCI-UPF	Operatiu	Edat - 18 anys (Percentatge)	-
ESCI. OD3.02		GRAU-BDBI	D3. Ensenyament -aprenentatge i suport als estudiants	Cap gestió ac. serv. ESCI-UPF	Operatiu	Edat - 19 anys (Percentatge)	-
ESCI. OD3.02		GRAU-BDBI	D3. Ensenyament -aprenentatge i suport als estudiants	Cap gestió ac. serv. ESCI-UPF	Operatiu	Edat - 20 anys (Percentatge)	-
ESCI. OD3.02		GRAU-BDBI	D3. Ensenyament -aprenentatge i suport als estudiants	Cap gestió ac. serv. ESCI-UPF	Operatiu	Edat - entre 21 i 24 anys (Percentatge)	-
ESCI. OD3.02		GRAU-BDBI	D3. Ensenyament -aprenentatge i suport als estudiants	Cap gestió ac. serv. ESCI-UPF	Operatiu	Edat - més de 25 anys (Percentatge)	-
ESCI. OD3.02		GRAU-GNMI	D3. Ensenyament -aprenentatge i suport als estudiants	Cap gestió ac. serv. ESCI-UPF	Operatiu	Demanda en primera opció / oferta de l'estudi	>1,5
ESCI. OD3.02		GRAU-GNMI	D3. Ensenyament -aprenentatge i suport als estudiants	Cap gestió ac. serv. ESCI-UPF	Operatiu	Nota de tall de l'estudi via PAU	>9
ESCI. OD3.02		GRAU-GNMI	D3. Ensenyament -aprenentatge i suport als estudiants	Cap gestió ac. serv. ESCI-UPF	Operatiu	Nota mitjana d'admissió via PAU	>10
ESCI. OD3.02		GRAU-GNMI	D3. Ensenyament -aprenentatge i suport als estudiants	Cap gestió ac. serv. ESCI-UPF	Operatiu	Estudiants amb nota d'admissió igual o superior 9 via PAU (Percentatge)	100,0
ESCI. OD3.02		GRAU-GNMI	D3. Ensenyament -aprenentatge i suport als estudiants	Cap gestió ac. serv. ESCI-UPF	Operatiu	Estudiants amb nota d'admissió igual o superior a 12,000 (Percentatge)	-



ESCI. OD3.02		GRAU-GNMI	D3. Ensenyament -aprenentatge i suport als estudiants	Cap gestió ac. serv. ESCI-UPF	Operatiu	Estudiants amb nota d'admissió entre 11,000-11,999 (Percentatge)	-
ESCI. OD3.02		GRAU-GNMI	D3. Ensenyament -aprenentatge i suport als estudiants	Cap gestió ac. serv. ESCI-UPF	Operatiu	Estudiants amb nota d'admissió entre 10,000-10,999 (Percentatge)	-
ESCI. OD3.02		GRAU-GNMI	D3. Ensenyament -aprenentatge i suport als estudiants	Cap gestió ac. serv. ESCI-UPF	Operatiu	Estudiants amb nota d'admissió entre 9,000-9,999 (Percentatge)	-
ESCI. OD3.02		GRAU-GNMI	D3. Ensenyament -aprenentatge i suport als estudiants	Cap gestió ac. serv. ESCI-UPF	Operatiu	Estudiants amb nota d'admissió menys de 9,000 (Percentatge)	-
ESCI. OD3.02		GRAU-GNMI	D3. Ensenyament -aprenentatge i suport als estudiants	Cap gestió ac. serv. ESCI-UPF	Operatiu	Estudiants accés en matricula a setembre (Percentatge)	0
ESCI. OD3.02		GRAU-GNMI	D3. Ensenyament -aprenentatge i suport als estudiants	Cap gestió ac. serv. ESCI-UPF	Operatiu	Sexe - H (Percentatge)	-
ESCI. OD3.02		GRAU-GNMI	D3. Ensenyament -aprenentatge i suport als estudiants	Cap gestió ac. serv. ESCI-UPF	Operatiu	Sexe - D (Percentatge)	-
ESCI. OD3.02		GRAU-GNMI	D3. Ensenyament -aprenentatge i suport als estudiants	Cap gestió ac. serv. ESCI-UPF	Operatiu	Procedència - Barcelona (Percentatge)	-
ESCI. OD3.02		GRAU-GNMI	D3. Ensenyament -aprenentatge i suport als estudiants	Cap gestió ac. serv. ESCI-UPF	Operatiu	Procedència - Girona (Percentatge)	-
ESCI. OD3.02		GRAU-GNMI	D3. Ensenyament -aprenentatge i suport als estudiants	Cap gestió ac. serv. ESCI-UPF	Operatiu	Procedència - Lleida (Percentatge)	-
ESCI. OD3.02		GRAU-GNMI	D3. Ensenyament -aprenentatge i suport als estudiants	Cap gestió ac. serv. ESCI-UPF	Operatiu	Procedència - Tarragona (Percentatge)	-
ESCI. OD3.02		GRAU-GNMI	D3. Ensenyament -aprenentatge i suport als estudiants	Cap gestió ac. serv. ESCI-UPF	Operatiu	Procedència - resta Espanya (Percentatge)	-
ESCI. OD3.02		GRAU-GNMI	D3. Ensenyament -aprenentatge i suport als estudiants	Cap gestió ac. serv. ESCI-UPF	Operatiu	Procedència - resta món (Percentatge)	-
ESCI. OD3.02		GRAU-GNMI	D3. Ensenyament -aprenentatge i suport als estudiants	Cap gestió ac. serv. ESCI-UPF	Operatiu	Edat - 18 anys (Percentatge)	-
ESCI. OD3.02		GRAU-GNMI	D3. Ensenyament -aprenentatge i suport als estudiants	Cap gestió ac. serv. ESCI-UPF	Operatiu	Edat - 19 anys (Percentatge)	-
ESCI. OD3.02		GRAU-GNMI	D3. Ensenyament -aprenentatge i suport als estudiants	Cap gestió ac. serv. ESCI-UPF	Operatiu	Edat - 20 anys (Percentatge)	-
ESCI. OD3.02		GRAU-GNMI	D3. Ensenyament -aprenentatge i suport als estudiants	Cap gestió ac. serv. ESCI-UPF	Operatiu	Edat - entre 21 i 24 anys (Percentatge)	-
ESCI. OD3.02		GRAU-GNMI	D3. Ensenyament -aprenentatge i suport als estudiants	Cap gestió ac. serv. ESCI-UPF	Operatiu	Edat - més de 25 anys (Percentatge)	-
ESCI. OD3.02	POO. 1.0	MASTER	D3. Ensenyament -aprenentatge i suport als estudiants	Gestió ac. serv. BSM	Operatiu	Ràtio Demanda/Oferta	>1,5
ESCI. OD3.02	POO. 1.0	MASTER	D3. Ensenyament -aprenentatge i suport als estudiants	Gestió ac. serv. BSM	Operatiu	Sexe -H (Percentatge)	-
ESCI. OD3.02	POO. 1.0	MASTER	D3. Ensenyament -aprenentatge i suport als estudiants	Gestió ac. serv. BSM	Operatiu	Sexe -D (Percentatge)	-
ESCI. OD3.02	POO. 1.0	MASTER	D3. Ensenyament -aprenentatge i suport als estudiants	Gestió ac. serv. BSM	Operatiu	Edat - menys de 25 anys (Percentatge)	-
ESCI. OD3.02	POO. 1.0	MASTER	D3. Ensenyament -aprenentatge i suport als estudiants	Gestió ac. serv. BSM	Operatiu	Edat - entre 25 i 30 anys (Percentatge)	-
ESCI. OD3.02	POO. 1.0	MASTER	D3. Ensenyament -aprenentatge i suport als estudiants	Gestió ac. serv. BSM	Operatiu	Edat - Entre 31 i 35 anys (Percentatge)	-
ESCI. OD3.02	POO. 1.0	MASTER	D3. Ensenyament -aprenentatge i suport als estudiants	Gestió ac. serv. BSM	Operatiu	Edat - Més de 35 anys (Percentatge)	-
ESCI. OD3.02	POO. 1.0	MASTER	D3. Ensenyament -aprenentatge i suport als estudiants	Gestió ac. serv. BSM	Operatiu	Procedència - Catalunya (Percentatge)	-
ESCI. OD3.02	POO. 1.0	MASTER	D3. Ensenyament -aprenentatge i suport als estudiants	Gestió ac. serv. BSM	Operatiu	Procedència - resta d'Espanya (Percentatge)	-
ESCI. OD3.02	POO. 1.0	MASTER	D3. Ensenyament -aprenentatge i suport als estudiants	Gestió ac. serv. BSM	Operatiu	Procedència - resta Europa (Percentatge)	-
ESCI. OD3.02	POO. 1.0	MASTER	D3. Ensenyament -aprenentatge i suport als estudiants	Gestió ac. serv. BSM	Operatiu	Procedència - Llatinoamèrica (Percentatge)	-
ESCI. OD3.02	POO. 1.0	MASTER	D3. Ensenyament -aprenentatge i suport als estudiants	Gestió ac. serv. BSM	Operatiu	Procedència - Amèrica del Nord (Percentatge)	-

ESCI. OD3.02	PO0. 1.0	MASTER	D3. Ensenyament -aprenentatge i suport als estudiants	Gestió ac. serv. BSM	Operatiu	Procedència - Àsia (Percentatge)	-
ESCI. OD3.02	PO0. 1.0	MASTER	D3. Ensenyament -aprenentatge i suport als estudiants	Gestió ac. serv. BSM	Operatiu	Procedència - Àfrica (Percentatge)	-
ESCI. OD3.02	PO0. 1.0	MASTER	D3. Ensenyament -aprenentatge i suport als estudiants	Gestió ac. serv. BSM	Operatiu	Procedència - Oceania (Percentatge)	-
ESCI. OD3.02	PO0. 1.0	MASTER	D3. Ensenyament -aprenentatge i suport als estudiants	Gestió ac. serv. BSM	Operatiu	Procedència Universitats Catalunya (Percentatge)	-
ESCI. OD3.02	PO0. 1.0	MASTER	D3. Ensenyament -aprenentatge i suport als estudiants	Gestió ac. serv. BSM	Operatiu	Procedència altres Universitats Espanya (Percentatge)	-
ESCI. OD3.02	PO0. 1.0	MASTER	D3. Ensenyament -aprenentatge i suport als estudiants	Gestió ac. serv. BSM	Operatiu	Procedència Universitats Europa (Percentatge)	-
ESCI. OD3.02	PO0. 1.0	MASTER	D3. Ensenyament -aprenentatge i suport als estudiants	Gestió ac. serv. BSM	Operatiu	Procedència Universitats Llatinoamèrica (Percentatge)	-
ESCI. OD3.02	PO0. 1.0	MASTER	D3. Ensenyament -aprenentatge i suport als estudiants	Gestió ac. serv. BSM	Operatiu	Procedència Universitats Amèrica del Nord (Percentatge)	-
ESCI. OD3.02	PO0. 1.0	MASTER	D3. Ensenyament -aprenentatge i suport als estudiants	Gestió ac. serv. BSM	Operatiu	Procedència Universitats asiàtiques (Percentatge)	-
ESCI. OD3.02	PO0. 1.0	MASTER	D3. Ensenyament -aprenentatge i suport als estudiants	Gestió ac. serv. BSM	Operatiu	Procedència Universitats Oceania (Percentatge)	-
ESCI. OD3.02	PO0. 1.0	MASTER	D3. Ensenyament -aprenentatge i suport als estudiants	Gestió ac. serv. BSM	Operatiu	Procedència ADE / Empresa (Percentatge)	-
ESCI. OD3.02	PO0. 1.0	MASTER	D3. Ensenyament -aprenentatge i suport als estudiants	Gestió ac. serv. BSM	Operatiu	Procedència Economia (Percentatge)	-
ESCI. OD3.02	PO0. 1.0	MASTER	D3. Ensenyament -aprenentatge i suport als estudiants	Gestió ac. serv. BSM	Operatiu	Procedència Enginyeria, Ciències de la Salut i Medi ambient (Percentatge)	-
ESCI. OD3.02	PO0. 1.0	MASTER	D3. Ensenyament -aprenentatge i suport als estudiants	Gestió ac. serv. BSM	Operatiu	Procedència Gestió i Administració Pública (Percentatge)	-
ESCI. OD3.02	PO0. 1.0	MASTER	D3. Ensenyament -aprenentatge i suport als estudiants	Gestió ac. serv. BSM	Operatiu	Procedència Ciències Jurídiques i Socials (Percentatge)	-
ESCI. OD3.02	PO0. 1.0	MASTER	D3. Ensenyament -aprenentatge i suport als estudiants	Gestió ac. serv. BSM	Operatiu	Procedència Arts i Humanitats (Percentatge)	-
ESCI. OD3.03		GRAU-BDBI	D3. Ensenyament -aprenentatge i suport als estudiants	Gerent, Cap de comunic.	Operatiu	Sol·licituds 1a pref. sobre assistents sessions informatives (Percentatge)	>90%
ESCI. OD3.03		GRAU-GNMI	D3. Ensenyament -aprenentatge i suport als estudiants	Gerent, Cap de comunic.	Operatiu	Sol·licituds 1a pref. sobre assistents sessions informatives (Percentatge)	>90%
ESCI. OD3.04		GRAU-BDBI	D3. Ensenyament -aprenentatge i suport als estudiants	Gerent	Operatiu	Estudiants matriculats i becats sobre matriculats (Percentatge)	>20%
ESCI. OD3.04		GRAU-GNMI	D3. Ensenyament -aprenentatge i suport als estudiants	Gerent	Operatiu	Estudiants matriculats i becats sobre matriculats (Percentatge)	>20%
ESCI. OD3.05		GRAU-MASTER	D3. Ensenyament -aprenentatge i suport als estudiants	Cap d'estudis Director màster	Operatiu	Nombre de documents (Instrucció pràctiques/TFG/TFM, Normativa professorat) per curs acadèmic	4
ESCI. OD3.06	PO1. 3	GRAU-MÀSTER	D3. Ensenyament -aprenentatge i suport als estudiants	Cap d'estudis Director màster	Operatiu	Nombre de revisions de la metodologia docent	-
ESCI. OD3.07		GRAU-BDBI	D3. Ensenyament -aprenentatge i suport als estudiants	Director acadèmic TFG	Operatiu	Taxa de superació del TFG (Percentatge) / >90%	>90%
ESCI. OD3.07		GRAU-BDBI	D3. Ensenyament -aprenentatge i suport als estudiants	Director acadèmic TFG	Operatiu	Taxa de superació del TFG -H (Percentatge) / >90%	>90%
ESCI. OD3.07		GRAU-BDBI	D3. Ensenyament -aprenentatge i suport als estudiants	Director acadèmic TFG	Operatiu	Taxa de superació del TFG -D (Percentatge) / >90%	>90%
ESCI. OD3.07		GRAU-BDBI	D3. Ensenyament -aprenentatge i suport als estudiants	Director acadèmic TFG	Operatiu	Satisfacció global amb l'assignatura TFG / > 7,0	>7,0
ESCI. OD3.07		GRAU-BDBI	D3. Ensenyament -aprenentatge i suport als estudiants	Director acadèmic TFG	Operatiu	Satisfacció global amb l'assignatura TFG -H / > 7,0	>7,0
ESCI. OD3.07		GRAU-BDBI	D3. Ensenyament -aprenentatge i suport als estudiants	Director acadèmic TFG	Operatiu	Satisfacció global amb l'assignatura TFG -D / > 7,0	>90%
ESCI. OD3.07		GRAU-GNMI	D3. Ensenyament -aprenentatge i suport als estudiants	Director acadèmic TFG	Operatiu	Taxa de superació del TFG (Percentatge) /	>90%

ESCI. OD3.07		GRAU-GNMI	D3. Ensenyament -aprenentatge i suport als estudiants	Director acadèmic TFG	Operatiu	Taxa de superació del TFG -H (Percentatge) / >90%	>90%
ESCI. OD3.07		GRAU-GNMI	D3. Ensenyament -aprenentatge i suport als estudiants	Director acadèmic TFG	Operatiu	Taxa de superació del TFG -D (Percentatge) / >90%	>90%
ESCI. OD3.07		GRAU-GNMI	D3. Ensenyament -aprenentatge i suport als estudiants	Director acadèmic TFG	Operatiu	Satisfacció global amb l'assignatura TFG / > 7,0	>7,0
ESCI.OD3 .07		GRAU-GNMI	D3. Ensenyament -aprenentatge i suport als estudiants	Director acadèmic TFG	Operatiu	Satisfacció global amb l'assignatura TFG -H / > 7,0	>7,0
ESCI.OD3 .07		GRAU-GNMI	D3. Ensenyament -aprenentatge i suport als estudiants	Director acadèmic TFG	Operatiu	Satisfacció global amb l'assignatura TFG -H / > 7,0	>7,0
ESCI. OD3.08		MASTER	D3. Ensenyament -aprenentatge i suport als estudiants	Director acadèmic TFM	Operatiu	Taxa de superació del TFM (Percentatge)	100%
ESCI. OD3.08		MASTER	D3. Ensenyament -aprenentatge i suport als estudiants	Director acadèmic TFM	Operatiu	Satisfacció global amb l'assignatura TFM (Percentatge)	>90%
ESCI. OD3.09	PO1. 4	GRAU- MÀSTER	D3. Ensenyament -aprenentatge i suport als estudiants	Gerent	Operatiu	Queixes i suggeriments d'estudiants i de professors atesos (Percentatge)	100%
ESCI. OD3.10		GRAU-BDBI	D3. Ensenyament -aprenentatge i suport als estudiants	Cap d'estudis	Operatiu	Satisfacció mitjana acció tutorial BDBI	>3,5
ESCI. OD3.10		GRAU-GNMI	D3. Ensenyament -aprenentatge i suport als estudiants	Cap d'estudis	Operatiu	Satisfacció mitjana acció tutorial GNMI	>3,5
ESCI. OD3.10		MASTER	D3. Ensenyament -aprenentatge i suport als estudiants	Director màster	Operatiu	Satisfacció mitjana acció tutorial MASTER (Percentatge)	>75%
ESCI. OD3.11		GRAU-BDBI	D3. Ensenyament -aprenentatge i suport als estudiants	Cap de relacions internacionals	Operatiu	Estudiants internacionals sobre estudiants propis (Percentatge)	>5%
ESCI. OD3.11		GRAU-BDBI	D3. Ensenyament -aprenentatge i suport als estudiants	Cap de relacions internacionals	Operatiu	Estudiants que han realitzat intercanvi sobre total de graduats (Percentatge)	>5%
ESCI. OD3.11		GRAU-BDBI	D3. Ensenyament -aprenentatge i suport als estudiants	Cap de relacions internacionals	Operatiu	Mitjana valoració satisfacció programa Erasmus	>4,0
ESCI. OD3.11		GRAU-GNMI	D3. Ensenyament -aprenentatge i suport als estudiants	Cap de relacions internacionals	Operatiu	Estudiants internacionals sobre estudiants propis (Percentatge)	>100%
ESCI. OD3.11		GRAU-GNMI	D3. Ensenyament -aprenentatge i suport als estudiants	Cap de relacions internacionals	Operatiu	Estudiants que han realitzat intercanvi sobre total de graduats (Percentatge)	>70%
ESCI. OD3.11		GRAU-GNMI	D3. Ensenyament -aprenentatge i suport als estudiants	Cap de relacions internacionals	Operatiu	Mitjana valoració satisfacció programa Erasmus	>4,0
ESCI. OD3.12		GRAU-BDBI	D3. Ensenyament -aprenentatge i suport als estudiants	Cap del servei de carreres	Operatiu	Taxa de rendiment assignatura pràctiques curriculars (Percentatge)	>95%
ESCI. OD3.12		GRAU-BDBI	D3. Ensenyament -aprenentatge i suport als estudiants	Cap del servei de carreres	Operatiu	Satisfacció global programa pràctiques curriculars	>8,0
ESCI. OD3.12		GRAU-BDBI	D3. Ensenyament -aprenentatge i suport als estudiants	Cap del servei de carreres	Operatiu	Nombre de places ofertes	-
ESCI. OD3.12		GRAU-GNMI	D3. Ensenyament -aprenentatge i suport als estudiants	Cap del servei de carreres	Operatiu	Taxa de rendiment assignatura pràctiques curriculars (Percentatge)	>95%
ESCI. OD3.12		GRAU-GNMI	D3. Ensenyament -aprenentatge i suport als estudiants	Cap del servei de carreres	Operatiu	Satisfacció global programa pràctiques curriculars	>8,0
ESCI. OD3.12		GRAU-GNMI	D3. Ensenyament -aprenentatge i suport als estudiants	Cap del servei de carreres	Operatiu	Nombre de places ofertes	-
ESCI. OD3.12		MASTER	D3. Ensenyament -aprenentatge i suport als estudiants	Cap del servei de carreres	Operatiu	Taxa de rendiment assignatura pràctiques curriculars (Percentatge)	>95%
ESCI. OD3.12		MASTER	D3. Ensenyament -aprenentatge i suport als estudiants	Cap del servei de carreres	Operatiu	Satisfacció global programa pràctiques curriculars	>4,0
ESCI. OD3.13		GRAU-GNMI	D3. Ensenyament -aprenentatge i suport als estudiants	Cap del servei de carreres	Operatiu	Satisfacció global amb l'assistència del Career Service	>3,5
ESCI. OD4.01		GRAU-BDBI	D4. Personal acadèmic	Director	Operatiu	Hores impartides per doctors (Percentatge)	>50%
ESCI. OD4.01		GRAU-BDBI	D4. Personal acadèmic	Director	Operatiu	Hores impartides per doctors acreditats (Percentatge)	>25%
ESCI. OD4.01		GRAU-BDBI	D4. Personal acadèmic	Director	Operatiu	Professors doctors (Percentatge)	>50%
ESCI. OD4.01		GRAU-BDBI	D4. Personal acadèmic	Director	Operatiu	Professors doctors acreditats (Percentatge)	>25%

ESCI. OD4.01		GRAU-BDBI	D4. Personal acadèmic	Director	Operatiu	Satisfacció mitjana amb el professorat	>7.0
ESCI. OD4.01		GRAU-BDBI	D4. Personal acadèmic	Director	Operatiu	Satisfacció mitjana amb el professorat - H	>7.0
ESCI. OD4.01		GRAU-BDBI	D4. Personal acadèmic	Director	Operatiu	Satisfacció mitjana amb el professorat - D	>7.0
ESCI. OD4.01		GRAU-BDBI	D4. Personal acadèmic	Director	Operatiu	Estudiants equivalents a temps complet / Professors equivalents a temps complet	<25
ESCI. OD4.01		GRAU-GNMI	D4. Personal acadèmic	Director	Operatiu	Hores impartides per doctors (Percentatge)	>50%
ESCI. OD4.01		GRAU-GNMI	D4. Personal acadèmic	Director	Operatiu	Hores impartides per doctors acreditats (Percentatge)	>25%
ESCI. OD4.01		GRAU-GNMI	D4. Personal acadèmic	Director	Operatiu	Professors doctors (Percentatge)	>50%
ESCI. OD4.01		GRAU-GNMI	D4. Personal acadèmic	Director	Operatiu	Professors doctors acreditats (Percentatge)	>25%
ESCI. OD4.01		GRAU-GNMI	D4. Personal acadèmic	Director	Operatiu	Satisfacció mitjana amb el professorat	>7.0
ESCI. OD4.01		GRAU-GNMI	D4. Personal acadèmic	Director	Operatiu	Satisfacció mitjana amb el professorat - H	>7.0
ESCI. OD4.01		GRAU-GNMI	D4. Personal acadèmic	Director	Operatiu	Satisfacció mitjana amb el professorat - D	>7.0
ESCI. OD4.01		GRAU-GNMI	D4. Personal acadèmic	Director	Operatiu	Estudiants equivalents a temps complet / Professors equivalents a temps complet	<25
ESCI. OD4.01		MASTER	D4. Personal acadèmic	Director	Operatiu	Hores impartides per doctors (Percentatge)	>70%
ESCI. OD4.01		MASTER	D4. Personal acadèmic	Director	Operatiu	Hores impartides per doctors acreditats (Percentatge)	>35%
ESCI. OD4.01		MASTER	D4. Personal acadèmic	Director	Operatiu	Professors doctors (Percentatge)	>70%
ESCI. OD4.01		MASTER	D4. Personal acadèmic	Director	Operatiu	Professors doctors acreditats (Percentatge)	>35%
ESCI. OD4.01		MASTER	D4. Personal acadèmic	Director	Operatiu	Satisfacció mitjana amb el professorat	>70%
ESCI. OD4.01		MASTER	D4. Personal acadèmic	Director	Operatiu	Estudiants equivalents a temps complet / Professors equivalents a temps complet	<25
ESCI. OD4.02		GRAU-MÀSTER	D4. Personal acadèmic	Gerent	Operatiu	Nombre de PDI participants en les accions de formació proposades	-
ESCI. OD5.04		GRAU-BDBI	D4. Personal acadèmic	Gerent	Operatiu	Estudiants / PAS ETC	<40
ESCI. OD5.04		GRAU-BDBI	D4. Personal acadèmic	Gerent	Operatiu	Satisfacció assistència PAS	>3,5
ESCI. OD5.04		GRAU-GNMI	D4. Personal acadèmic	Gerent	Operatiu	Satisfacció assistència PAS	>3,5
ESCI. OD5.04		GRAU	D4. Personal acadèmic	Gerent	Operatiu	Satisfacció del PAS	>4,0
ESCI. OD5.04		GRAU	D4. Personal acadèmic	Gerent	Operatiu	Sentiment de pertinença del PAS	>4,0
ESCI. OD5.05		GRAU	D4. Personal acadèmic	Gerent	Operatiu	Nombre de PAS participants en activitats formatives	-
ESCI. ED6.01	PE2.0	GRAU-BDBI	D6. Informació pública i retiment de comptes	Cap de comunic.	Estratègic	Grau de satisfacció respecte l'adequació i actualització de la informació pública dels programes	>3,5
ESCI. ED6.01		GRAU-BDBI	D6. Informació pública i retiment de comptes	Cap d'estudis	Estratègic	Taxa d'ocupació sobre actius als 6 mesos	>90%
ESCI. ED6.01		GRAU-BDBI	D6. Informació pública i retiment de comptes	Cap d'estudis	Estratègic	Taxa de repetició dels estudis als 6 mesos	>75%

ESCI. ED6.01	PE2.0	GRAU-GNMI	D6. Informació pública i retiment de comptes	Cap de comunic.	Estratègic	Grau de satisfacció respecte l'adequació i actualització de la informació pública dels programes	>3,5
ESCI. ED6.01		GRAU-GNMI	D6. Informació pública i retiment de comptes	Cap d'estudis	Estratègic	Taxa d'ocupació sobre actius als 6 mesos	>90%
ESCI. ED6.01		GRAU-GNMI	D6. Informació pública i retiment de comptes	Cap d'estudis	Estratègic	Taxa de repetició dels estudis als 6 mesos	>75%
ESCI. ED6.01		GRAU-GNMI	D6. Informació pública i retiment de comptes	Cap d'estudis	Estratègic	Taxa d'ocupació als 3 anys AQU	>85%
ESCI. ED6.01		GRAU-GNMI	D6. Informació pública i retiment de comptes	Cap d'estudis	Estratègic	Índex de Qualitat de l'ocupació als 3 anys AQU	>75
ESCI. ED6.01		GRAU-GNMI	D6. Informació pública i retiment de comptes	Cap d'estudis	Estratègic	Taxa d'ocupació als 5 anys	>90%
ESCI. ED6.02		GRAU-MASTER	D6. Informació pública i retiment de comptes	Director RSC	Estratègic	Memòria de sostenibilitat anual	1
ESCI. ED6.03		GRAU-BDBI	D6. Informació pública i retiment de comptes	Director RSC	Estratègic	Nombre d'indicadors amb perspectiva de gènere en les titulacions	-
ESCI. ED6.03		GRAU-GNMI	D6. Informació pública i retiment de comptes	Director RSC	Estratègic	Nombre d'indicadors amb perspectiva de gènere en les titulacions	-
ESCI. ED6.03		MASTER	D6. Informació pública i retiment de comptes	Director RSC	Estratègic	Nombre d'indicadors amb perspectiva de gènere en les titulacions	-
ESCI. OD6.01	PMC 0.0	GRAU-BDBI	D6. Informació pública i retiment de comptes	Cap de qualitat	Operatiu	Participació enquestes estudiants valoració assignatures i professorat (Percentatge)	>50%
ESCI. OD6.01	PMC 0.0	GRAU-BDBI	D6. Informació pública i retiment de comptes	Cap de qualitat	Operatiu	Participació enquestes estudiants valoració desplegament docent (Percentatge)	>50%
ESCI. OD6.01	PMC 0.0	GRAU-BDBI	D6. Informació pública i retiment de comptes	Cap de qualitat	Operatiu	Participació enquestes PDI desplegament docent (Percentatge)	>50%
ESCI. OD6.01	PMC 0.0	GRAU-GNMI	D6. Informació pública i retiment de comptes	Cap de qualitat	Operatiu	Participació enquestes estudiants valoració assignatures i professorat (Percentatge)	>50%
ESCI. OD6.01	PMC 0.0	GRAU-GNMI	D6. Informació pública i retiment de comptes	Cap de qualitat	Operatiu	Participació enquestes estudiants valoració desplegament docent (Percentatge)	>50%
ESCI. OD6.01	PMC 0.0	GRAU-GNMI	D6. Informació pública i retiment de comptes	Cap de qualitat	Operatiu	Participació enquestes PDI desplegament docent (Percentatge)	>50%

### 2.3.11 Recursos i serveis

El SGIQ inclou processos associats a la gestió de la dimensió D5. Recursos materials i serveis.

ESCI.OD5.01	Gestionar els recursos materials: béns, espais i equipaments (GRAU)
ESCI.OD5.02	Gestionar els serveis complementaris (GRAU)
ESCI.OD5.03	Gestionar els serveis de tecnologia i recursos de la informació de suport a l'activitat del centre (GRAU)
ESCI.OD5.04	Contractar i gestionar el PAS (GRAU)

ESCI.OD5.05	Gestionar la formació del PAS
-------------	-------------------------------

### 2.3.12 Gestió documental

El SGIQ manté un registre de la documentació generada com a resultat de la implementació del propi sistema amb les següents variables:

- Nom document
- Arxiu
- Curs acadèmic
- Data
- Trimestre
- Responsable
- Observacions

Els responsables identificats per als diferents processos del SGIQ trameten tota la documentació generada al Servei de Qualitat que l'ordena i custodia .

El SGIQ d'ESCI-UPF, inclou processos de nivell suport per a:

- La custòdia i destrucció de documents que són la base de l'avaluació dels alumnes ESCI.07.01-F amb la metodologia a seguir en funció dels documents, del format de suport i amb Registre i control dels documents
- La gestió dels justificants mèdics dels alumnes. ESCI.A7.01-G

## 2.4. REVISIONS DEL SGIQ

VERSIÓ	DATA
1	- 2008 (versió inicial)
2	- 15 DE DESEMBRE DEL 2011 (certificació disseny AUDIT)
3	- 8 DE JULIOL DEL 2015
4	- 20 DE SETEMBRE DEL 2016
5	- 14 D'ABRIL DEL 2018
6	- ABRIL 2021

